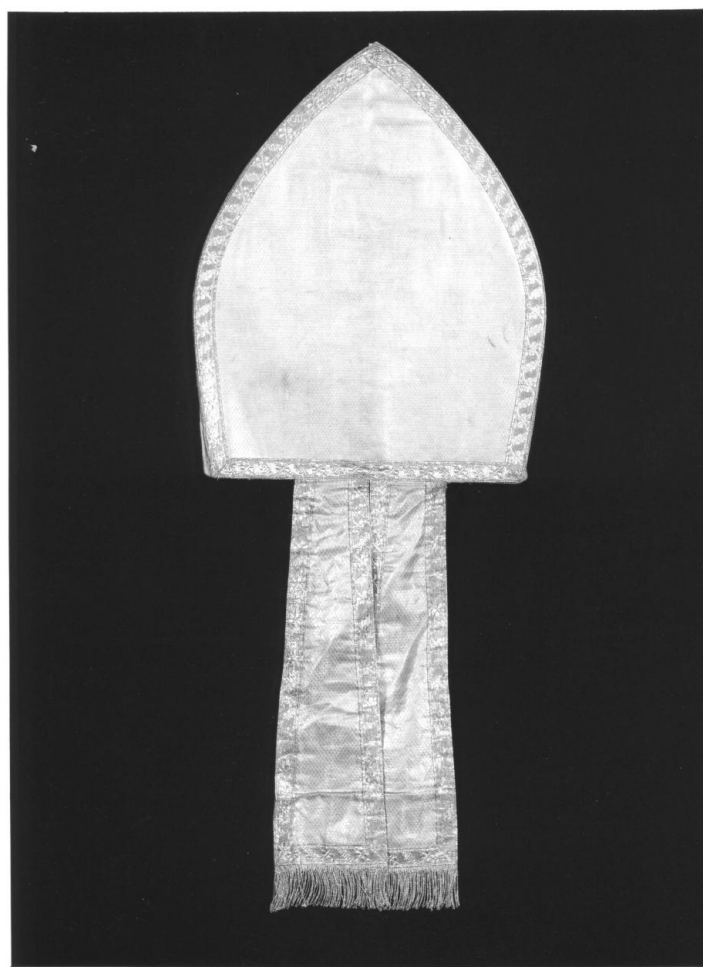


SCHEDA



CD - CODICI

TSK - Tipo Scheda OA

LIR - Livello ricerca P

NCT - CODICE UNIVOCO

NCTR - Codice regione 10

NCTN - Numero catalogo generale 00126912

ESC - Ente schedatore S165

ECP - Ente competente S165

RV - RELAZIONI

RSE - RELAZIONI DIRETTE

RSER - Tipo relazione luogo di collocazione/localizzazione

RSET - Tipo scheda OA

RSEC - Codice bene 1000126872

ROZ - Altre relazioni 1000126872

OG - OGGETTO

OGT - OGGETTO

OGTD - Definizione mitria

OGTV - Identificazione opera isolata

SGT - SOGGETTO

SGTI - Identificazione	soggetto assente
LC - LOCALIZZAZIONE GEOGRAFICO-AMMINISTRATIVA	
PVC - LOCALIZZAZIONE GEOGRAFICO-AMMINISTRATIVA ATTUALE	
PVCS - Stato	ITALIA
PVCR - Regione	Umbria
PVCP - Provincia	TR
PVCC - Comune	Orvieto
PVE - Diocesi	ORVIETO-TODI
LDC - COLLOCAZIONE SPECIFICA	
LDCT - Tipologia	chiesa
LDCQ - Qualificazione	cattedrale
LDCN - Denominazione	Basilica Cattedrale di Maria SS.ma Assunta
UB - UBICAZIONE E DATI PATRIMONIALI	
UBO - Ubicazione originaria	OR
GP - GEOREFERENZIAZIONE TRAMITE PUNTO	
GPI - Identificativo punto	2
GPL - Tipo di localizzazione	localizzazione fisica
GPD - DESCRIZIONE DEL PUNTO	
GPDP - PUNTO	
GPDPX - Coordinata X	12.113328
GPDPY - Coordinata Y	42.717042
GPM - Metodo di georeferenziazione	punto approssimato
GPT - Tecnica di georeferenziazione	rilievo tramite GPS
GPP - Proiezione e Sistema di riferimento	WGS84
GPB - BASE DI RIFERIMENTO	
GPBB - Descrizione sintetica	Google Maps
GPBT - Data	16-4-2012
GPBO - Note	(130579)
DT - CRONOLOGIA	
DTZ - CRONOLOGIA GENERICA	
DTZG - Secolo	secc. XVIII/ XIX
DTS - CRONOLOGIA SPECIFICA	
DTSI - Da	1700
DTSV - Validita'	post
DTSF - A	1899
DTSL - Validita'	ante
DTM - Motivazione cronologia	analisi stilistica
AU - DEFINIZIONE CULTURALE	
ATB - AMBITO CULTURALE	
ATBD - Denominazione	manifattura italiana

ATBR - Riferimento all'intervento	esecuzione
ATBM - Motivazione dell'attribuzione	analisi stilistica

MT - DATI TECNICI

MTC - Materia e tecnica	seta e argento/ taffetas/ laminatura/ doratura
MTC - Materia e tecnica	argento filato e seta/ merletto a fuselli o tombolo
MTC - Materia e tecnica	argento filato e seta/ attorcigliamento
MTC - Materia e tecnica	argento/ doratura
MTC - Materia e tecnica	seta/ taffetas

MIS - MISURE

MISU - Unita'	cm
MISA - Altezza	42
MISL - Larghezza	35,5
MISV - Varie	altezza fanoni 42
MISV - Varie	larghezza fanoni 12
MISV - Varie	altezza gallone 2
MISV - Varie	altezza frangia 4

CO - CONSERVAZIONE

STC - STATO DI CONSERVAZIONE

STCC - Stato di conservazione	mediocre
STCS - Indicazioni specifiche	macchie grigie e nerastre; galloni consunti; fodera lisa

DA - DATI ANALITICI

DES - DESCRIZIONE

DESO - Indicazioni sull'oggetto	<p>Mitria ribordata da galloni in argento dorato su seta e seta gialla con tralcio ondulante fogliato. Frange in argento dorato su seta fortemente ritorta. Fodera in taffetas di seta bianca. Modello decorativo: il tessuto disegna piccoli motivi esagonali. Colori: giallo, argento.</p> <p>COSTRUZIONE INTERNA DEL TESSUTO: taffetas decorato con due tipi di trame metalliche fermate da quattro orditi di legamento, ogni 6 orditi di fondo per un tipo e da due di legamento ogni 8 di fondo per l'altro. ORDITO: Fondo: materia: seta 1 capo s.t.a.; riduzione: 18/cm; proporzione: 6:4; scalinatura: /; colore: giallo. Legamento: materia: seta 1 capo s.t.a.; riduzione: 10/cm e 5/cm; proporzione: /; scalinatura: /; colore: giallo. TRAMA: Fondo: materia: seta a fascio s.t.a.; riduzione: 12/cm; proporzione: 1:1; scalinatura: /; colore: giallo. Supplementare: materia: argento lamellare, argento filato su seta; riduzione: 12/cm; proporzione: /; scalinatura: /; colore: argento. CIMOSA: assente.</p>
DESI - Codifica Iconclass	soggetto assente
DESS - Indicazioni sul soggetto	soggetto non rilevabile
	<p>La mitria, copricapo liturgico di incerta origine, subì nel tempo varie modificazioni. Essa viene citata in una bolla di papa Leone IX nel 1049. Se inizialmente era quasi perfettamente conica, in seguito divenne schiacciata lateralmente, in modo da formare due corni. Nel Quattrocento la mitria si allarga lateralmente dal giro della fronte fino</p>

NSC - Notizie storico-critiche

alle punte triangolari in alto. Nel Cinquecento i corni divisi anteriormente e posteriormente si allungano ancora e si arcuano fino a formare un perfetto sesto acuto. La decorazione è composta di fregi e figure ricamate in seta, soprattutto prima del secolo XVI, e prevalentemente di galloni e motivi geometrici e floreali in seguito. Frequente la decorazione a gemme vitree policrome (F. Negri Arnoldi, Liturgici strumenti, 1960).

TU - CONDIZIONE GIURIDICA E VINCOLI**CDG - CONDIZIONE GIURIDICA****CDGG - Indicazione generica**

proprietà Ente religioso cattolico

DO - FONTI E DOCUMENTI DI RIFERIMENTO**FTA - DOCUMENTAZIONE FOTOGRAFICA****FTAX - Genere**

documentazione allegata

FTAP - Tipo

fotografia b/n

FTAD - Data

1987/11/30

FTAE - Ente proprietario

SBSAE PG

FTAN - Codice identificativo

SBSAE PG N126912

FTAF - Formato

20x24

BIB - BIBLIOGRAFIA**BIBX - Genere**

bibliografia di confronto

BIBA - Autore

Negri Arnoldi F.

BIBD - Anno di edizione

1958

BIBH - Sigla per citazione

00002957

BIBN - V., pp., nn.

p. 677

AD - ACCESSO AI DATI**ADS - SPECIFICHE DI ACCESSO AI DATI****ADSP - Profilo di accesso**

2

ADSM - Motivazione

scheda di bene a rischio

CM - COMPILAZIONE**CMP - COMPILAZIONE****CMPD - Data**

1987

CMPN - Nome

Masci, Mara

RSR - Referente scientifico

Testa, Giuseppina

FUR - Funzionario responsabile

Testa, Giuseppina

RVM - TRASCRIZIONE PER INFORMATIZZAZIONE**RVMD - Data**

2012

RVMN - Nome

Lucioni, Mariella

AGG - AGGIORNAMENTO - REVISIONE**AGGD - Data**

2012

AGGN - Nome

Lucioni, Mariella

AGGE - Ente

S165

AGGR - Referente scientifico

Brucato, Maria

