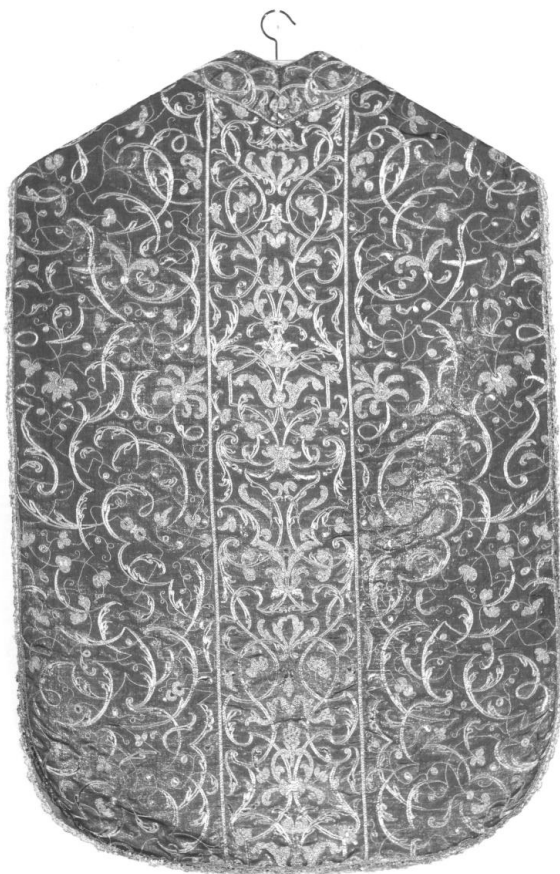


SCHEDA



CD - CODICI

TSK - Tipo Scheda OA

LIR - Livello ricerca P

NCT - CODICE UNIVOCO

NCTR - Codice regione 10

NCTN - Numero catalogo generale 00126914

ESC - Ente schedatore S165

ECP - Ente competente S165

RV - RELAZIONI

RSE - RELAZIONI DIRETTE

RSER - Tipo relazione luogo di collocazione/localizzazione

RSET - Tipo scheda OA

RSEC - Codice bene 1000126872

ROZ - Altre relazioni 1000126872

OG - OGGETTO

OGT - OGGETTO

OGTD - Definizione pianeta romana

OGTV - Identificazione elemento d'insieme

SGT - SOGGETTO

SGTI - Identificazione	soggetto assente
LC - LOCALIZZAZIONE GEOGRAFICO-AMMINISTRATIVA	
PVC - LOCALIZZAZIONE GEOGRAFICO-AMMINISTRATIVA ATTUALE	
PVCS - Stato	ITALIA
PVCR - Regione	Umbria
PVCP - Provincia	TR
PVCC - Comune	Orvieto
PVE - Diocesi	ORVIETO-TODI
LDC - COLLOCAZIONE SPECIFICA	
LDCT - Tipologia	chiesa
LDCQ - Qualificazione	cattedrale
LDCN - Denominazione	Basilica Cattedrale di Maria SS.ma Assunta
UB - UBICAZIONE E DATI PATRIMONIALI	
UBO - Ubicazione originaria	OR
GP - GEOREFERENZIAZIONE TRAMITE PUNTO	
GPI - Identificativo punto	2
GPL - Tipo di localizzazione	localizzazione fisica
GPD - DESCRIZIONE DEL PUNTO	
GPDP - PUNTO	
GPDPX - Coordinata X	12.113328
GPDPY - Coordinata Y	42.717042
GPM - Metodo di georeferenziazione	punto approssimato
GPT - Tecnica di georeferenziazione	rilievo tramite GPS
GPP - Proiezione e Sistema di riferimento	WGS84
GPB - BASE DI RIFERIMENTO	
GPBB - Descrizione sintetica	Google Maps
GPBT - Data	16-4-2012
GPBO - Note	(130585)
DT - CRONOLOGIA	
DTZ - CRONOLOGIA GENERICA	
DTZG - Secolo	sec. XVIII
DTZS - Frazione di secolo	fine/ inizio
DTS - CRONOLOGIA SPECIFICA	
DTSI - Da	1790
DTSV - Validita'	post
DTSF - A	1810
DTSL - Validita'	ante
DTM - Motivazione cronologia	analisi stilistica
AU - DEFINIZIONE CULTURALE	
ATB - AMBITO CULTURALE	

ATBD - Denominazione	manifattura italiana
ATBR - Riferimento all'intervento	esecuzione
ATBM - Motivazione dell'attribuzione	analisi stilistica

MT - DATI TECNICI

MTC - Materia e tecnica	seta e rame/ taffetas/ laminatura/ doratura
MTC - Materia e tecnica	argento filato/ merletto a fuselli o tombolo
MTC - Materia e tecnica	argento filato e seta/ ricamo a punto steso o posato
MTC - Materia e tecnica	argento filato e seta/ ricamo a punto spaccato
MTC - Materia e tecnica	argento/ doratura
MTC - Materia e tecnica	seta/ armesino

MIS - MISURE

MISU - Unita'	cm
MISA - Altezza	109
MISL - Larghezza	71
MISV - Varie	altezza trina 1
MISV - Varie	altezza trina 3
MISV - Varie	altezza trina 1,5
MISV - Varie	altezza trina 3,5

CO - CONSERVAZIONE

STC - STATO DI CONSERVAZIONE

STCC - Stato di conservazione	discreto
STCS - Indicazioni specifiche	ricamo consunto; macchie di cera; decoloramento; sostituzione del tessuto di fondo del velo

DA - DATI ANALITICI

DES - DESCRIZIONE

DESO - Indicazioni sull'oggetto	<p>Pianeta modello canonico romano con stola. Trina a fuselli in argento dorato filato su seta con motivi a ventaglietti. Trina di stola e manipolo di uguale materia e fattura con motivo a petali e foglioline. Fodera in armesino di seta rosa. Modello decorativo: esili tralci ondulati, arricchiti da foglie e boccioli si intersecano a linee curve, ricordando nelle colonne il motivo rinascimentale della candelabra. Stola decorata da stessi motivi e da croci raggiate. Colori: fondo rosso; decorazione oro, verde. COSTRUZIONE INTERNA DEL TESSUTO: Fondo: teletta d'oro in seta. formata da taffetas in seta in cui interviene una trama in argento dorato lamellare per ogni colpo della trama di fondo fermata da metà dei fili del fondo. ORDITO: Fondo: materia: seta a più capi s.t.a.; riduzione: 16/cm; proporzione: 1:1; scalinatura: /; colore: rosso. Legamento: materia: seta a più capi s.t.a.; riduzione: 16 /cm; proporzione: /; scalinatura: /; colore: rosso. TRAMA: Fondo: materia: seta s.t.a.; riduzione: 11/cm; proporzione: 1:1; scalinatura: /; colore: rosso. Supplementare: materia: rame dorato; riduzione: 11/cm; proporzione: /; scalinatura: /; colore: oro. CIMOSA: assente. RICAMO: eseguito in argento dorato filato su seta e in seta in punto posato, spaccato. Colori: oro, giallo, verde.</p>
DESI - Codifica Iconclass	soggetto assente

DESS - Indicazioni sul soggetto	soggetto non rilevabile
NSC - Notizie storico-critiche	Il disegno del ricamo deriva dal motivo classico della "candelabra" di cui ne rappresenta un'interpretazione del gusto "Impero", stante la leggerezza, la presenza di cornici mistilinee, rispecchianti le coeve decorazioni architettoniche ed i ricami d'uso profano (R. Bonito Fanelli, 1986, n. cat. 100). Il colore rosso della teletta d'oro ne specifica l'uso nell'ambito liturgico per le celebrazioni per lo Spirito santo, gli Apostoli e i Martiri, nella festa delle reliquie e per l'elezione del Pontefice, questo nel secolo XVIII (AA.VV., 1981, p. 229).

TU - CONDIZIONE GIURIDICA E VINCOLI

CDG - CONDIZIONE GIURIDICA

CDGG - Indicazione generica	proprietà Ente religioso cattolico
------------------------------------	------------------------------------

DO - FONTI E DOCUMENTI DI RIFERIMENTO

FTA - DOCUMENTAZIONE FOTOGRAFICA

FTAX - Genere	documentazione allegata
FTAP - Tipo	fotografia b/n
FTAD - Data	1987/11/30
FTAЕ - Ente proprietario	SBSAE PG
FTAN - Codice identificativo	SBSAE PG N126914
FTAF - Formato	20x24

BIB - BIBLIOGRAFIA

BIBX - Genere	bibliografia di confronto
BIBA - Autore	AA. VV.
BIBD - Anno di edizione	1986
BIBH - Sigla per citazione	00003061
BIBN - V., pp., nn.	nn. 98, 100

BIB - BIBLIOGRAFIA

BIBX - Genere	bibliografia di confronto
BIBA - Autore	Devoti D./ Romano G.
BIBD - Anno di edizione	1981
BIBH - Sigla per citazione	00002099
BIBN - V., pp., nn.	p. 229

AD - ACCESSO AI DATI

ADS - SPECIFICHE DI ACCESSO AI DATI

ADSP - Profilo di accesso	2
ADSM - Motivazione	scheda di bene a rischio

CM - COMPILAZIONE

CMP - COMPILAZIONE

CMPD - Data	1987
CMPN - Nome	Masci, Mara
RSR - Referente scientifico	Testa, Giuseppina
FUR - Funzionario responsabile	Testa, Giuseppina

RVM - TRASCRIZIONE PER INFORMATIZZAZIONE**RVMD - Data** 2012**RVMN - Nome** Lucioni, Mariella**AGG - AGGIORNAMENTO - REVISIONE****AGGD - Data** 2012**AGGN - Nome** Lucioni, Mariella**AGGE - Ente** S165**AGGR - Referente
scientifico** Brucato, Maria**AGGF - Funzionario
responsabile** Brucato, Maria**AN - ANNOTAZIONI**