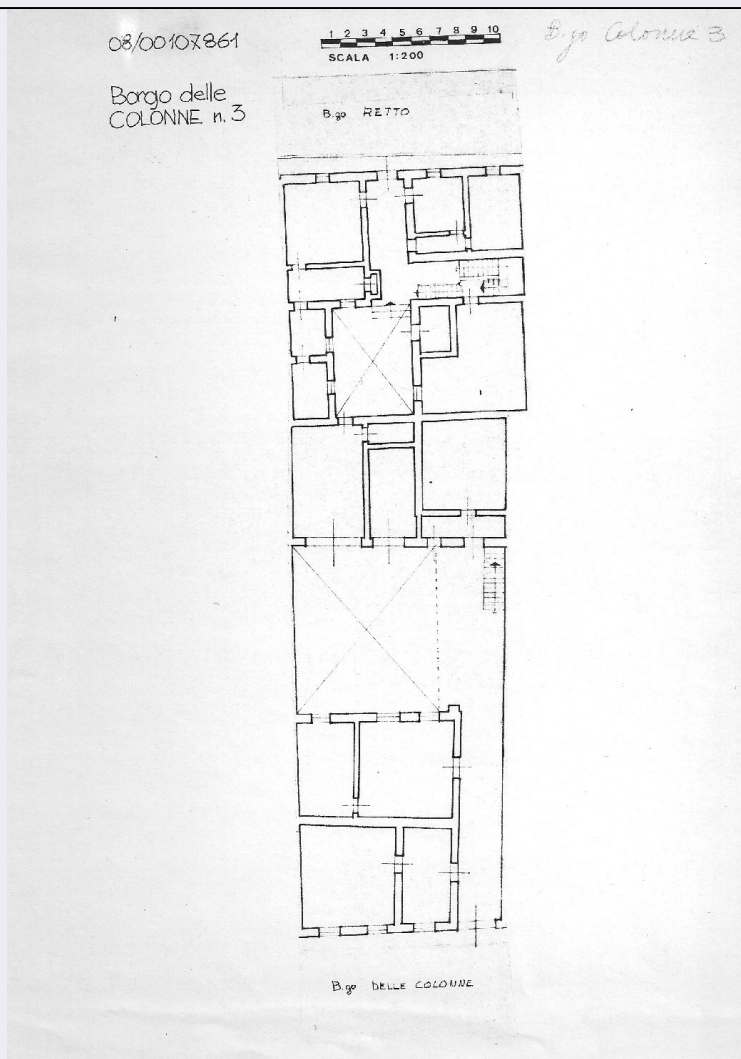


# SCHEDA



## CD - CODICI

TSK - Tipo scheda	A
LIR - Livello ricerca	C
<b>NCT - CODICE UNIVOCO</b>	
NCTR - Codice regione	08
NCTN - Numero catalogo generale	00107861
ESC - Ente schedatore	S142
ECP - Ente competente	S142

## OG - OGGETTO

### OGT - OGGETTO

OGTD - Definizione tipologica	palazzo
-------------------------------	---------

## LC - LOCALIZZAZIONE GEOGRAFICO-AMMINISTRATIVA

### PVC - LOCALIZZAZIONE GEOGRAFICO-AMMINISTRATIVA

PVCS - Stato	ITALIA
PVCR - Regione	Emilia Romagna
PVCP - Provincia	PR
PVCC - Comune	Parma

<b>PVCI - Indirizzo</b>	Borgo delle Colonne 3
<b>CS - LOCALIZZAZIONE CATASTALE</b>	
<b>CTL - Tipo di localizzazione</b>	localizzazione fisica
<b>CTS - LOCALIZZAZIONE CATASTALE</b>	
<b>CTSC - Comune</b>	Parma
<b>CTSF - Foglio/Data</b>	33/1976
<b>AU - DEFINIZIONE CULTURALE</b>	
<b>ATB - AMBITO CULTURALE</b>	
<b>ATBR - Riferimento all'intervento</b>	costruzione
<b>ATBD - Denominazione</b>	edilizia medievale
<b>ATBM - Fonte dell'attribuzione</b>	bibliografia
<b>RE - NOTIZIE STORICHE</b>	
<b>REN - NOTIZIA</b>	
<b>REN R - Riferimento</b>	intero bene
<b>REL - CRONOLOGIA, ESTREMO REMOTO</b>	
<b>RELS - Secolo</b>	sec. XIV
<b>RELV - Validita'</b>	ca.
<b>REV - CRONOLOGIA, ESTREMO RECENTE</b>	
<b>REVS - Secolo</b>	sec. XV
<b>RE - NOTIZIE STORICHE</b>	
<b>REN - NOTIZIA</b>	
<b>REN R - Riferimento</b>	facciata
<b>RENS - Notizia sintetica</b>	completamento
<b>REL - CRONOLOGIA, ESTREMO REMOTO</b>	
<b>RELS - Secolo</b>	sec. XVIII
<b>REV - CRONOLOGIA, ESTREMO RECENTE</b>	
<b>REVS - Secolo</b>	sec. XVIII
<b>PN - PIANTA</b>	
<b>PNR - Riferimento alla parte</b>	intero bene
<b>PNT - PIANTA</b>	
<b>PNTS - Schema</b>	lotto gotico
<b>PNTF - Forma</b>	irregolare
<b>PNTE - Dati iconografici significativi</b>	cortile laterale porticato
<b>SV - STRUTTURE VERTICALI</b>	
<b>SVC - TECNICA COSTRUTTIVA</b>	
<b>SVCU - Ubicazione</b>	intero bene
<b>SVCC - Genere</b>	in muratura
<b>SVCM - Materiali</b>	laterizio
<b>SVCM - Materiali</b>	ciottoli di fiume
<b>SO - STRUTTURE DI ORIZZONTAMENTO</b>	

<b>SOU - Ubicazione</b>	androne
<b>SOF - TIPO</b>	
<b>SOFG - Genere</b>	volta
<b>SOFF - Forma</b>	a crociera
<b>SOFP - Caratteristiche</b>	con nervature
<b>SO - STRUTTURE DI ORIZZONTAMENTO</b>	
<b>SOU - Ubicazione</b>	ballatoio
<b>SOF - TIPO</b>	
<b>SOFG - Genere</b>	volta
<b>SOFF - Forma</b>	a crociera
<b>CP - COPERTURE</b>	
<b>CPU - Ubicazione</b>	intero bene
<b>CPF - CONFIGURAZIONE ESTERNA</b>	
<b>CPFG - Genere</b>	a tetto
<b>CPC - STRUTTURA E TECNICA</b>	
<b>CPCT - Struttura primaria</b>	travatura su muri
<b>CPM - MANTO DI COPERTURA</b>	
<b>CPMR - Riferimento</b>	intera copertura
<b>CPMT - Tipo</b>	tegole
<b>CPMQ - Qualificazione del tipo</b>	coppi
<b>CPMM - Materiali</b>	laterizio
<b>SC - SCALE</b>	
<b>SCL - SCALE</b>	
<b>SCLG - Genere</b>	scala
<b>SCLF - Forma planimetrica</b>	a tenaglia
<b>PV - PAVIMENTI E PAVIMENTAZIONI</b>	
<b>PVM - PAVIMENTI E PAVIMENTAZIONI</b>	
<b>PVMG - Genere</b>	in cotto
<b>DE - ELEMENTI DECORATIVI</b>	
<b>DEC - ELEMENTI DECORATIVI</b>	
<b>DECU - Ubicazione</b>	prospetto principale
<b>DECL - Collocazione</b>	esterna
<b>DECT - Tipo</b>	cornice
<b>DEC - ELEMENTI DECORATIVI</b>	
<b>DECU - Ubicazione</b>	prospetto principale
<b>DECL - Collocazione</b>	esterna
<b>DECT - Tipo</b>	fascia marcapiano
<b>DEC - ELEMENTI DECORATIVI</b>	
<b>DECU - Ubicazione</b>	prospetto principale
<b>DECL - Collocazione</b>	esterna
<b>DECT - Tipo</b>	cornicione
<b>DEC - ELEMENTI DECORATIVI</b>	

<b>DECU - Ubicazione</b>	cortile
<b>DECL - Collocazione</b>	esterna
<b>DECT - Tipo</b>	capitelli
<b>DECM - Materiali</b>	arenaria
<b>DEC - ELEMENTI DECORATIVI</b>	
<b>DECU - Ubicazione</b>	androne
<b>DECL - Collocazione</b>	esterna
<b>DECT - Tipo</b>	affresco
<b>DEC - ELEMENTI DECORATIVI</b>	
<b>DECU - Ubicazione</b>	ballatoio
<b>DECT - Tipo</b>	affresco
<b>LI - ISCRIZIONI, LAPIDI, STEMMI</b>	
<b>LSI - ISCRIZIONI, LAPIDI, STEMMI</b>	
<b>LSIU - Ubicazione</b>	cortile
<b>LSIG - Genere</b>	stemma
<b>LSII - Trascrizione testo</b>	leone rampante su tre monti
<b>LSIM - Materiali</b>	arenaria
<b>US - UTILIZZAZIONI</b>	
<b>USA - USO ATTUALE</b>	
<b>USAR - Riferimento alla parte</b>	intero bene
<b>USAD - Uso</b>	abitazione
<b>USO - USO STORICO</b>	
<b>USOR - Riferimento alla parte</b>	intero bene
<b>USOD - Uso</b>	abitazione
<b>TU - CONDIZIONE GIURIDICA E VINCOLI</b>	
<b>CDG - CONDIZIONE GIURIDICA</b>	
<b>CDGG - Indicazione generica</b>	proprietà privata
<b>STU - STRUMENTI URBANISTICI</b>	
<b>STUT - Strumenti in vigore</b>	P.R.G. approvato il 2/10/1974
<b>STUN - Sintesi normativa zona</b>	restauro
<b>DO - FONTI E DOCUMENTI DI RIFERIMENTO</b>	
<b>FTA - DOCUMENTAZIONE FOTOGRAFICA</b>	
<b>FTAX - Genere</b>	documentazione allegata
<b>FTAP - Tipo</b>	fotografia b/n
<b>FTAD - Data</b>	1979
<b>FTAE - Ente proprietario</b>	SBAP PR
<b>FTAN - Codice identificativo</b>	00107861_F.1
<b>FTA - DOCUMENTAZIONE FOTOGRAFICA</b>	
<b>FTAX - Genere</b>	documentazione allegata

<b>FTAP - Tipo</b>	fotografia b/n
<b>FTAD - Data</b>	1979
<b>FTAE - Ente proprietario</b>	SBAP PR
<b>FTA - DOCUMENTAZIONE FOTOGRAFICA</b>	
<b>FTAX - Genere</b>	documentazione allegata
<b>FTAP - Tipo</b>	fotografia b/n
<b>FTAD - Data</b>	1979
<b>FTAE - Ente proprietario</b>	SBAP PR
<b>FTA - DOCUMENTAZIONE FOTOGRAFICA</b>	
<b>FTAX - Genere</b>	documentazione allegata
<b>FTAP - Tipo</b>	fotografia b/n
<b>FTAD - Data</b>	1979
<b>FTAE - Ente proprietario</b>	SBAP PR
<b>FTA - DOCUMENTAZIONE FOTOGRAFICA</b>	
<b>FTAX - Genere</b>	documentazione allegata
<b>FTAP - Tipo</b>	fotografia b/n
<b>FTAD - Data</b>	1979
<b>FTAE - Ente proprietario</b>	SBAP PR
<b>FTA - DOCUMENTAZIONE FOTOGRAFICA</b>	
<b>FTAX - Genere</b>	documentazione allegata
<b>FTAP - Tipo</b>	fotografia b/n
<b>FTAD - Data</b>	1979
<b>FTAE - Ente proprietario</b>	SBAP PR
<b>FNT - FONTI E DOCUMENTI</b>	
<b>FNTP - Tipo</b>	estratto di mappa catastale
<b>FNTD - Data</b>	2012
<b>FNT - FONTI E DOCUMENTI</b>	
<b>FNTP - Tipo</b>	scheda storica
<b>FNTA - Autore</b>	Tragni/ Ghirardi/ Zanlari
<b>FNTD - Data</b>	1979
<b>BIB - BIBLIOGRAFIA</b>	
<b>BIBX - Genere</b>	bibliografia specifica
<b>BIBA - Autore</b>	Benassi U.
<b>BIBD - Anno di edizione</b>	1906
<b>BIBH - Sigla per citazione</b>	00000106
<b>BIB - BIBLIOGRAFIA</b>	
<b>BIBX - Genere</b>	bibliografia specifica
<b>BIBA - Autore</b>	Sitti G.
<b>BIBD - Anno di edizione</b>	1929
<b>BIBH - Sigla per citazione</b>	00000107
<b>BIB - BIBLIOGRAFIA</b>	
<b>BIBX - Genere</b>	bibliografia specifica

<b>BIBA - Autore</b>	Bernini F.
<b>BIBD - Anno di edizione</b>	1954
<b>BIBH - Sigla per citazione</b>	00000108
<b>AD - ACCESSO AI DATI</b>	
<b>ADS - SPECIFICHE DI ACCESSO AI DATI</b>	
<b>ADSP - Profilo di accesso</b>	2
<b>ADSM - Motivazione</b>	scheda contenente dati personali
<b>CM - COMPILAZIONE</b>	
<b>CMP - COMPILAZIONE</b>	
<b>CMPD - Data</b>	1976
<b>CMPN - Nome</b>	Tragni C./ Ghirardi F./ Zanlari P.
<b>FUR - Funzionario responsabile</b>	NR
<b>RVM - TRASCRIZIONE PER INFORMATIZZAZIONE</b>	
<b>RVMD - Data</b>	2012
<b>RVMN - Nome</b>	Albonico C.
<b>AN - ANNOTAZIONI</b>	