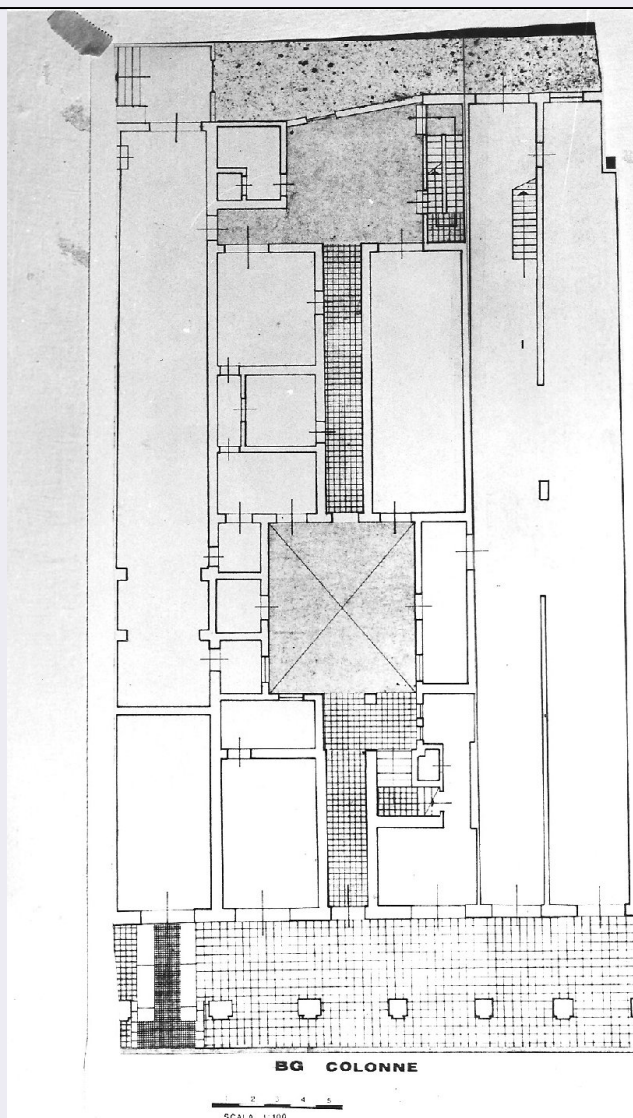


SCHEDA



CD - CODICI

TSK - Tipo scheda	A
LIR - Livello ricerca	C
NCT - CODICE UNIVOCO	
NCTR - Codice regione	08
NCTN - Numero catalogo generale	00107857
ESC - Ente schedatore	S142
ECP - Ente competente	S142

OG - OGGETTO

OGT - OGGETTO	
OGTD - Definizione tipologica	palazzo

LC - LOCALIZZAZIONE GEOGRAFICO-AMMINISTRATIVA

PVC - LOCALIZZAZIONE GEOGRAFICO-AMMINISTRATIVA	
PVCS - Stato	ITALIA
PVCR - Regione	Emilia Romagna

PVCP - Provincia	PR
PVCC - Comune	Parma
PVCI - Indirizzo	Borgo delle Colonne 32
CS - LOCALIZZAZIONE CATASTALE	
CTL - Tipo di localizzazione	localizzazione fisica
CTS - LOCALIZZAZIONE CATASTALE	
CTSC - Comune	Parma
CTSF - Foglio/Data	29/1976
AU - DEFINIZIONE CULTURALE	
ATB - AMBITO CULTURALE	
ATBR - Riferimento all'intervento	rifacimento
ATBD - Denominazione	architettura parmense rinascimentale
ATBM - Fonte dell'attribuzione	bibliografia
RE - NOTIZIE STORICHE	
REN - NOTIZIA	
RENR - Riferimento	intero bene
RENS - Notizia sintetica	rifacimento
REL - CRONOLOGIA, ESTREMO REMOTO	
RELS - Secolo	sec. XVI
REV - CRONOLOGIA, ESTREMO RECENTE	
REVS - Secolo	sec. XVII
RE - NOTIZIE STORICHE	
REN - NOTIZIA	
RENR - Riferimento	facciata
RENS - Notizia sintetica	decorazione
REL - CRONOLOGIA, ESTREMO REMOTO	
RELS - Secolo	sec. XVIII
REV - CRONOLOGIA, ESTREMO RECENTE	
REVS - Secolo	sec. XVIII
RE - NOTIZIE STORICHE	
REN - NOTIZIA	
RENR - Riferimento	porzione
REL - CRONOLOGIA, ESTREMO REMOTO	
RELS - Secolo	sec. XVIII
RELV - Validita'	post
REV - CRONOLOGIA, ESTREMO RECENTE	
REVS - Secolo	sec. XVIII
REVV - Validita'	post
PN - PIANTA	
PNR - Riferimento alla parte	intero bene
PNT - PIANTA	

PNTS - Schema	longitudinale
PNTF - Forma	regolare
PNTE - Dati iconografici significativi	cortile centrale/ androne passante
SV - STRUTTURE VERTICALI	
SVC - TECNICA COSTRUTTIVA	
SVCU - Ubicazione	intero bene
SVCC - Genere	in muratura
SVCM - Materiali	laterizio
SVCM - Materiali	intonaco
SO - STRUTTURE DI ORIZZONTAMENTO	
SOU - Ubicazione	androne
SOF - TIPO	
SOFG - Genere	volta
SOFF - Forma	a botte
SO - STRUTTURE DI ORIZZONTAMENTO	
SOU - Ubicazione	portico
SOF - TIPO	
SOFG - Genere	volta
SOFF - Forma	a crociera
SOFP - Caratteristiche	con costoloni
SO - STRUTTURE DI ORIZZONTAMENTO	
SOU - Ubicazione	scala
SOF - TIPO	
SOFG - Genere	volta
SOFF - Forma	a botte
CP - COPERTURE	
CPU - Ubicazione	intero bene
CPF - CONFIGURAZIONE ESTERNA	
CPFG - Genere	a tetto
CPC - STRUTTURA E TECNICA	
CPCT - Struttura primaria	travatura su muri
CPM - MANTO DI COPERTURA	
CPMR - Riferimento	intera copertura
CPMT - Tipo	tegole
CPMQ - Qualificazione del tipo	coppi
CPMM - Materiali	laterizio
SC - SCALE	
SCL - SCALE	
SCLU - Ubicazione	interna
SCLG - Genere	scala
SCLF - Forma planimetrica	rettilinea

SC - SCALE**SCL - SCALE**

SCLU - Ubicazione	interna
SCLF - Forma planimetrica	a tre rampe

PV - PAVIMENTI E PAVIMENTAZIONI**PVM - PAVIMENTI E PAVIMENTAZIONI**

PVMU - Ubicazione	cortile
PVMG - Genere	in porfido

PVM - PAVIMENTI E PAVIMENTAZIONI

PVMU - Ubicazione	intero bene
PVMG - Genere	in cotto

DE - ELEMENTI DECORATIVI**DEC - ELEMENTI DECORATIVI**

DECU - Ubicazione	prospetto principale
DECL - Collocazione	esterna
DECT - Tipo	cornice

DEC - ELEMENTI DECORATIVI

DECU - Ubicazione	prospetto principale
DECL - Collocazione	esterna
DECT - Tipo	fascia marcapiano

DEC - ELEMENTI DECORATIVI

DECU - Ubicazione	prospetto principale
DECL - Collocazione	esterna
DECT - Tipo	stucchi

DEC - ELEMENTI DECORATIVI

DECL - Collocazione	interna
DECT - Tipo	affresco

LI - ISCRIZIONI, LAPIDI, STEMMI**LSI - ISCRIZIONI, LAPIDI, STEMMI**

LSIG - Genere	stemma
----------------------	--------

US - UTILIZZAZIONI**USA - USO ATTUALE**

USAR - Riferimento alla parte	intero bene
USAD - Uso	abitazione

USO - USO STORICO

USOR - Riferimento alla parte	intero bene
USOD - Uso	abitazione

TU - CONDIZIONE GIURIDICA E VINCOLI**CDG - CONDIZIONE GIURIDICA**

CDGG - Indicazione generica	proprietà privata
------------------------------------	-------------------

STU - STRUMENTI URBANISTICI

STUT - Strumenti in vigore	P.R.G. approvato il 2/10/1974
STUN - Sintesi normativa zona	restauro

DO - FONTI E DOCUMENTI DI RIFERIMENTO**FTA - DOCUMENTAZIONE FOTOGRAFICA**

FTAX - Genere	documentazione allegata
FTAP - Tipo	fotografia b/n
FTAD - Data	1976
FTAE - Ente proprietario	SBAP PR
FTAN - Codice identificativo	00107857_F.1

FTA - DOCUMENTAZIONE FOTOGRAFICA

FTAX - Genere	documentazione allegata
FTAP - Tipo	fotografia b/n
FTAD - Data	1976
FTAE - Ente proprietario	SBAP PR

FTA - DOCUMENTAZIONE FOTOGRAFICA

FTAX - Genere	documentazione allegata
FTAP - Tipo	fotografia b/n
FTAD - Data	1976
FTAE - Ente proprietario	SBAP PR

FTA - DOCUMENTAZIONE FOTOGRAFICA

FTAX - Genere	documentazione allegata
FTAP - Tipo	fotografia b/n
FTAD - Data	1976
FTAE - Ente proprietario	SBAP PR

FNT - FONTI E DOCUMENTI

FNTP - Tipo	estratto di mappa catastale
FNTD - Data	2012

FNT - FONTI E DOCUMENTI

FNTP - Tipo	scheda storica
FNTA - Autore	Tragni/ Ghirardi/ Zanlari
FNTD - Data	1976

BIB - BIBLIOGRAFIA

BIBX - Genere	bibliografia specifica
BIBA - Autore	Benassi U.
BIBD - Anno di edizione	1906
BIBH - Sigla per citazione	00000106

BIB - BIBLIOGRAFIA

BIBX - Genere	bibliografia specifica
BIBA - Autore	Sitti G.
BIBD - Anno di edizione	1929
BIBH - Sigla per citazione	00000107

BIB - BIBLIOGRAFIA	
BIBX - Genere	bibliografia specifica
BIBA - Autore	Bernini F.
BIBD - Anno di edizione	1954
BIBH - Sigla per citazione	00000108
AD - ACCESSO AI DATI	
ADS - SPECIFICHE DI ACCESSO AI DATI	
ADSP - Profilo di accesso	2
ADSM - Motivazione	scheda contenente dati personali
CM - COMPILAZIONE	
CMP - COMPILAZIONE	
CMPD - Data	1976
CMPN - Nome	Tragni C./ Ghirardi F./ Zanolari P.
FUR - Funzionario responsabile	NR
RVM - TRASCRIZIONE PER INFORMATIZZAZIONE	
RVMD - Data	2012
RVMN - Nome	Albonico C.
AN - ANNOTAZIONI	