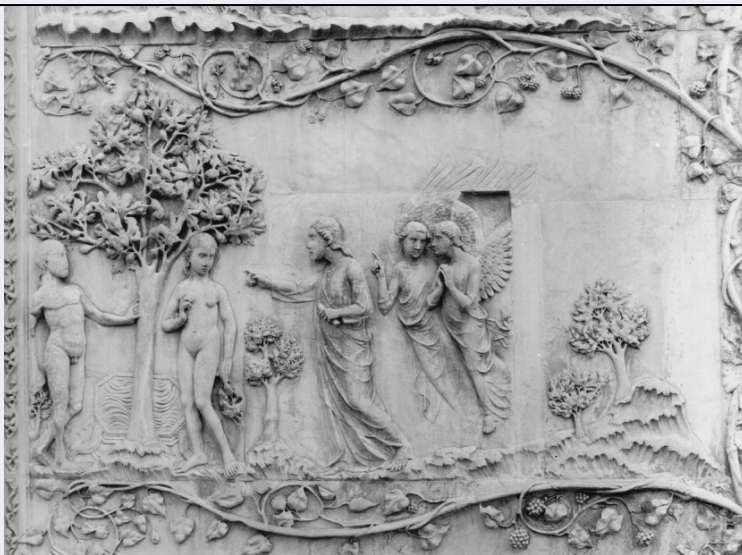


SCHEDA



CD - CODICI

TSK - Tipo Scheda	OA
LIR - Livello ricerca	C
NCT - CODICE UNIVOCO	
NCTR - Codice regione	10
NCTN - Numero catalogo generale	00059916
ESC - Ente schedatore	S165
ECP - Ente competente	S165

RV - RELAZIONI

RVE - STRUTTURA COMPLESSA

RVEL - Livello	6
RVER - Codice bene radice	1000059916
RVES - Codice bene componente	1000059914

OG - OGGETTO

OGT - OGGETTO

OGTD - Definizione	rilievo
OGTV - Identificazione	elemento d'insieme
OGTP - Posizione	terzo registro, a sinistra

SGT - SOGGETTO

SGTI - Identificazione	ammonimento di Dio ad Adamo
------------------------	-----------------------------

LC - LOCALIZZAZIONE GEOGRAFICO-AMMINISTRATIVA

PVC - LOCALIZZAZIONE GEOGRAFICO-AMMINISTRATIVA ATTUALE

PVCS - Stato	ITALIA
PVCR - Regione	Umbria
PVCP - Provincia	TR
PVCC - Comune	Orvieto
PVE - Diocesi	ORVIETO-TODI

LDC - COLLOCAZIONE SPECIFICA	
LDCT - Tipologia	chiesa
LDCQ - Qualificazione	cattedrale
LDCN - Denominazione	Basilica Cattedrale di Maria Santissima Assunta già Santa Maria della Stella
UB - UBICAZIONE E DATI PATRIMONIALI	
UBO - Ubicazione originaria	OR
GP - GEOREFERENZIAZIONE TRAMITE PUNTO	
GPI - Identificativo punto	2
GPL - Tipo di localizzazione	localizzazione fisica
GPD - DESCRIZIONE DEL PUNTO	
GPDP - PUNTO	
GPDPX - Coordinata X	12.113328
GPDPY - Coordinata Y	42.717042
GPM - Metodo di georeferenziazione	punto approssimato
GPT - Tecnica di georeferenziazione	rilievo tramite GPS
GPP - Proiezione e Sistema di riferimento	WGS84
GPB - BASE DI RIFERIMENTO	
GPBB - Descrizione sintetica	google maps
GPBT - Data	2012/03/26
GPBO - Note	(13406)
DT - CRONOLOGIA	
DTZ - CRONOLOGIA GENERICA	
DTZG - Secolo	sec. XIV
DTS - CRONOLOGIA SPECIFICA	
DTSI - Da	1310
DTSV - Validita'	post
DTSF - A	1331
DTSL - Validita'	ante
DTM - Motivazione cronologia	bibliografia
AU - DEFINIZIONE CULTURALE	
AUT - AUTORE	
AUTS - Riferimento all'autore	attribuito
AUTM - Motivazione dell'attribuzione	bibliografia
AUTN - Nome scelto	Maitani Lorenzo
AUTA - Dati anagrafici	1275 ca.-1330
AUTH - Sigla per citazione	00000508
MT - DATI TECNICI	
MTC - Materia e tecnica	marmo/ scultura

MIS - MISURE	
MISU - Unita'	cm
MISA - Altezza	110
MISL - Larghezza	170
CO - CONSERVAZIONE	
STC - STATO DI CONSERVAZIONE	
STCC - Stato di conservazione	discreto
RS - RESTAURI	
RST - RESTAURI	
RSTD - Data	1978/ 1979
RSTE - Ente responsabile	SBAAAS PG
RSTN - Nome operatore	C.B.C.
DA - DATI ANALITICI	
DES - DESCRIZIONE	
DESO - Indicazioni sull'oggetto	Bassorilievo facente parte della decorazione del primo pilastro della facciata.
DESI - Codifica Iconclass	71 A 35 4
DESS - Indicazioni sul soggetto	Personaggi: Dio Creatore; Adamo; Eva. Attributi: (Dio Creatore) rotole. Figure: angeli. Simboli: albero della conoscenza del bene e del male; fonte dei quattro fiumi. Pesaggio. Piante: alberi.
NSC - Notizie storico-critiche	Dal punto di vista iconografico, è possibile un confronto tra la figura di Eva scolpita in questo bassorilievo e quella di una miniatura contenuta nella Bibbia di Grandval (Tour, post 834); è quindi probabile la discendenza da un archetipo comune.
TU - CONDIZIONE GIURIDICA E VINCOLI	
CDG - CONDIZIONE GIURIDICA	
CDGG - Indicazione generica	detenzione persona giuridica senza scopo di lucro
DO - FONTI E DOCUMENTI DI RIFERIMENTO	
FTA - DOCUMENTAZIONE FOTOGRAFICA	
FTAX - Genere	documentazione allegata
FTAP - Tipo	fotografia b/n
FTAD - Data	1994/04/00
FTAE - Ente proprietario	SBSAE PG
FTAN - Codice identificativo	SBSAEPGN17724
FTAF - Formato	18x24
BIB - BIBLIOGRAFIA	
BIBX - Genere	bibliografia specifica
BIBA - Autore	Fumi L.
BIBD - Anno di edizione	1891
BIBH - Sigla per citazione	00002737
BIB - BIBLIOGRAFIA	
BIBX - Genere	bibliografia specifica
BIBA - Autore	Carli E.

BIBD - Anno di edizione	1947
BIBH - Sigla per citazione	00002633
BIB - BIBLIOGRAFIA	
BIBX - Genere	bibliografia specifica
BIBA - Autore	Taylor M. D.
BIBD - Anno di edizione	1970
BIBH - Sigla per citazione	00003021
AD - ACCESSO AI DATI	
ADS - SPECIFICHE DI ACCESSO AI DATI	
ADSP - Profilo di accesso	2
ADSM - Motivazione	scheda di bene a rischio
CM - COMPILAZIONE	
CMP - COMPILAZIONE	
CMPD - Data	1994
CMPN - Nome	Antetomaso, Ebe
RSR - Referente scientifico	Testa, Giuseppina
FUR - Funzionario responsabile	Testa, Giuseppina
RVM - TRASCRIZIONE PER INFORMATIZZAZIONE	
RVMD - Data	2012
RVMN - Nome	Bartoli, Valentina