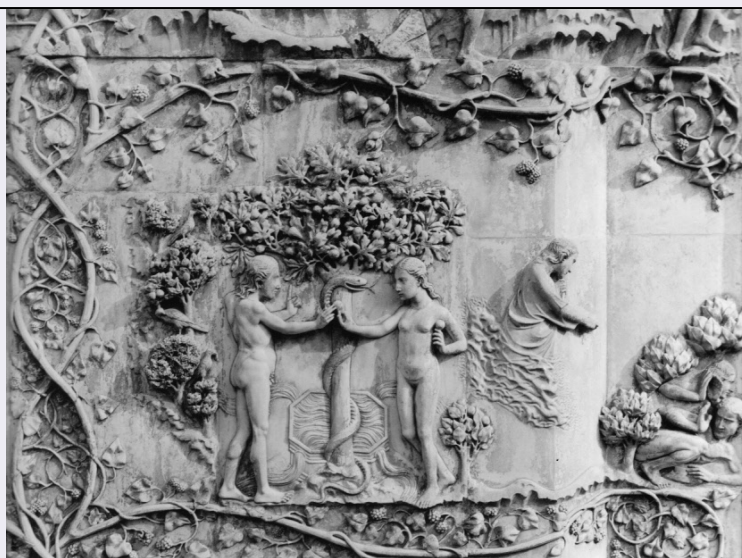


SCHEDA



CD - CODICI

TSK - Tipo Scheda OA

LIR - Livello ricerca C

NCT - CODICE UNIVOCO

NCTR - Codice regione 10

NCTN - Numero catalogo
generale 00059916

ESC - Ente schedatore S165

ECP - Ente competente S165

RV - RELAZIONI

RVE - STRUTTURA COMPLESSA

RVEL - Livello 7

RVER - Codice bene radice 1000059916

RVES - Codice bene
componente 1000059909

OG - OGGETTO

OGT - OGGETTO

OGTD - Definizione rilievo

OGTV - Identificazione elemento d'insieme

OGTP - Posizione terzo registro, a destra

SGT - SOGGETTO

SGTI - Identificazione tentazione e caduta di Adamo ed Eva

LC - LOCALIZZAZIONE GEOGRAFICO-AMMINISTRATIVA

PVC - LOCALIZZAZIONE GEOGRAFICO-AMMINISTRATIVA ATTUALE

PVCS - Stato ITALIA

PVCR - Regione Umbria

PVCP - Provincia TR

PVCC - Comune Orvieto

PVE - Diocesi	ORVIETO-TODI
LDC - COLLOCAZIONE SPECIFICA	
LDCT - Tipologia	chiesa
LDCQ - Qualificazione	cattedrale
LDCN - Denominazione	Basilica Cattedrale di Maria Santissima Assunta già Santa Maria della Stella
UB - UBICAZIONE E DATI PATRIMONIALI	
UBO - Ubicazione originaria	OR
GP - GEOREFERENZIAZIONE TRAMITE PUNTO	
GPI - Identificativo punto	2
GPL - Tipo di localizzazione	localizzazione fisica
GPD - DESCRIZIONE DEL PUNTO	
GPDP - PUNTO	
GPDPX - Coordinata X	12.113328
GPDPY - Coordinata Y	42.717042
GPM - Metodo di georeferenziazione	punto approssimato
GPT - Tecnica di georeferenziazione	rilievo tramite GPS
GPP - Proiezione e Sistema di riferimento	WGS84
GPB - BASE DI RIFERIMENTO	
GPBB - Descrizione sintetica	google maps
GPBT - Data	2012/03/26
GPBO - Note	(13406)
DT - CRONOLOGIA	
DTZ - CRONOLOGIA GENERICA	
DTZG - Secolo	sec. XIV
DTS - CRONOLOGIA SPECIFICA	
DTSI - Da	1310
DTSV - Validita'	post
DTSF - A	1331
DTSL - Validita'	ante
DTM - Motivazione cronologia	bibliografia
AU - DEFINIZIONE CULTURALE	
AUT - AUTORE	
AUTS - Riferimento all'autore	attribuito
AUTM - Motivazione dell'attribuzione	bibliografia
AUTN - Nome scelto	Maitani Lorenzo
AUTA - Dati anagrafici	1275 ca.-1330
AUTH - Sigla per citazione	00000508
MT - DATI TECNICI	

MTC - Materia e tecnica	marmo/ scultura
MIS - MISURE	
MISU - Unita'	cm
MISA - Altezza	105
MISL - Larghezza	90
CO - CONSERVAZIONE	
STC - STATO DI CONSERVAZIONE	
STCC - Stato di conservazione	discreto
RS - RESTAURI	
RST - RESTAURI	
RSTD - Data	1978/ 1979
RSTE - Ente responsabile	SBAAAS PG
RSTN - Nome operatore	C.B.C.
DA - DATI ANALITICI	
DES - DESCRIZIONE	
DESO - Indicazioni sull'oggetto	Bassorilievo facente parte della decorazione del primo pilastro della facciata.
DESI - Codifica Iconclass	71 A 42
DESS - Indicazioni sul soggetto	Personaggi: Adamo; Eva. Attributi: (Eva) frutto proibito. Animali: serpente. Simboli: albero della conoscenza del bene e del male; fonte dei quattro fiumi. Piante: alberi. Animali: uccelli.
NSC - Notizie storico-critiche	I mosaici della Basilica Marciana a Venezia, uno dei riferimenti iconografici più vicini ai rilievi orvietani, illustrano i versetti 1-6 del III capitolo della Genesi con tre scene separate: la tentazione di Eva, la raccolta del frutto, la tentazione di Adamo. Nei rilievi orvietani, al contrario, si assiste a una fusione dei tre episodi e il referente iconografico proposto dagli studiosi è costituito dalle miniature del genesi Cotton (Taylor, 1970, p. 72). Paralleli iconografici sono possibili anche con le formelle della porta bronzea di Hildesheim (sec. XI).
TU - CONDIZIONE GIURIDICA E VINCOLI	
CDG - CONDIZIONE GIURIDICA	
CDGG - Indicazione generica	detenzione persona giuridica senza scopo di lucro
DO - FONTI E DOCUMENTI DI RIFERIMENTO	
FTA - DOCUMENTAZIONE FOTOGRAFICA	
FTAX - Genere	documentazione allegata
FTAP - Tipo	fotografia b/n
FTAD - Data	1994/04/00
FTAE - Ente proprietario	SBSAE PG
FTAN - Codice identificativo	SBSAEPGN17715
FTAF - Formato	18x24
BIB - BIBLIOGRAFIA	
BIBX - Genere	bibliografia specifica
BIBA - Autore	Fumi L.

BIBD - Anno di edizione	1891
BIBH - Sigla per citazione	00002737
BIB - BIBLIOGRAFIA	
BIBX - Genere	bibliografia specifica
BIBA - Autore	Carli E.
BIBD - Anno di edizione	1947
BIBH - Sigla per citazione	00002633
BIB - BIBLIOGRAFIA	
BIBX - Genere	bibliografia specifica
BIBA - Autore	Taylor M. D.
BIBD - Anno di edizione	1970
BIBH - Sigla per citazione	00003021
AD - ACCESSO AI DATI	
ADS - SPECIFICHE DI ACCESSO AI DATI	
ADSP - Profilo di accesso	2
ADSM - Motivazione	scheda di bene a rischio
CM - COMPILAZIONE	
CMP - COMPILAZIONE	
CMPD - Data	1994
CMPN - Nome	Antetomaso, Ebe
RSR - Referente scientifico	Testa, Giuseppina
FUR - Funzionario responsabile	Testa, Giuseppina
RVM - TRASCRIZIONE PER INFORMATIZZAZIONE	
RVMD - Data	2012
RVMN - Nome	Bartoli, Valentina