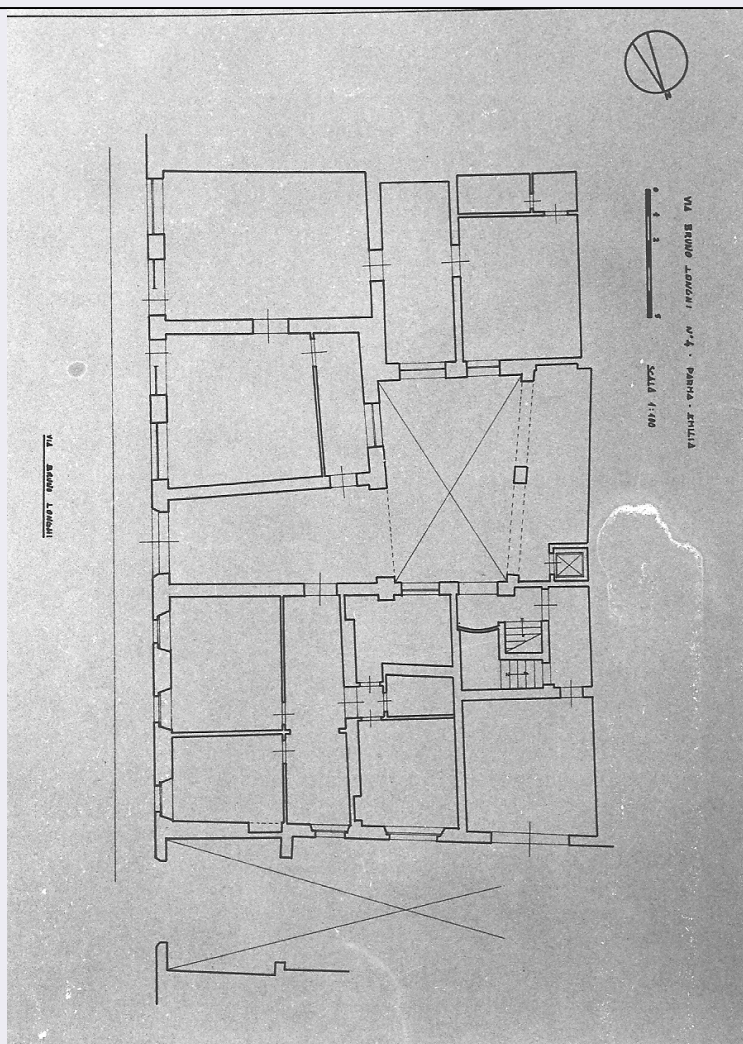


# SCHEDA



## CD - CODICI

TSK - Tipo scheda	A
LIR - Livello ricerca	C
NCT - CODICE UNIVOCO	
NCTR - Codice regione	08
NCTN - Numero catalogo generale	00125737
ESC - Ente schedatore	S142
ECP - Ente competente	S142

## OG - OGGETTO

### OGT - OGGETTO

OGTD - Definizione tipologica	palazzo
-------------------------------	---------

## LC - LOCALIZZAZIONE GEOGRAFICO-AMMINISTRATIVA

### PVC - LOCALIZZAZIONE GEOGRAFICO-AMMINISTRATIVA

PVCS - Stato	ITALIA
PVCR - Regione	Emilia Romagna
PVCP - Provincia	PR
PVCC - Comune	Parma

<b>PVCI - Indirizzo</b>	Borgo Bruno Longhi 4
<b>CS - LOCALIZZAZIONE CATASTALE</b>	
<b>CTL - Tipo di localizzazione</b>	localizzazione fisica
<b>CTS - LOCALIZZAZIONE CATASTALE</b>	
<b>CTSC - Comune</b>	Parma
<b>CTSF - Foglio/Data</b>	33/1980
<b>AU - DEFINIZIONE CULTURALE</b>	
<b>ATB - AMBITO CULTURALE</b>	
<b>ATBR - Riferimento all'intervento</b>	costruzione
<b>ATBD - Denominazione</b>	edilizia tardo medievale
<b>ATBM - Fonte dell'attribuzione</b>	bibliografia
<b>RE - NOTIZIE STORICHE</b>	
<b>REN - NOTIZIA</b>	
<b>RENr - Riferimento</b>	intero bene
<b>REL - CRONOLOGIA, ESTREMO REMOTO</b>	
<b>RELS - Secolo</b>	sec. XV
<b>RELV - Validita'</b>	(?)
<b>REV - CRONOLOGIA, ESTREMO RECENTE</b>	
<b>REVS - Secolo</b>	sec. XVIII
<b>REVV - Validita'</b>	ca.
<b>REVF - Frazione di secolo</b>	prima metà
<b>RE - NOTIZIE STORICHE</b>	
<b>REN - NOTIZIA</b>	
<b>RENr - Riferimento</b>	porzione
<b>RENS - Notizia sintetica</b>	ristrutturazione
<b>REL - CRONOLOGIA, ESTREMO REMOTO</b>	
<b>RELS - Secolo</b>	sec. XIX
<b>REV - CRONOLOGIA, ESTREMO RECENTE</b>	
<b>REVS - Secolo</b>	sec. XX
<b>PN - PIANTA</b>	
<b>PNT - PIANTA</b>	
<b>PNTS - Schema</b>	a corte
<b>PNTF - Forma</b>	rettangolare
<b>PNTE - Dati iconografici significativi</b>	cortile centrale
<b>SV - STRUTTURE VERTICALI</b>	
<b>SVC - TECNICA COSTRUTTIVA</b>	
<b>SVCU - Ubicazione</b>	intero bene
<b>SVCC - Genere</b>	in muratura
<b>SVCM - Materiali</b>	laterizio
<b>SVCM - Materiali</b>	intonaco

## SO - STRUTTURE DI ORIZZONTAMENTO

SOU - Ubicazione	androne
------------------	---------

### SOF - TIPO

SOFG - Genere	volta
---------------	-------

SOFF - Forma	a botte
--------------	---------

## SO - STRUTTURE DI ORIZZONTAMENTO

### SOF - TIPO

SOFG - Genere	volta
---------------	-------

SOFF - Forma	a crociera
--------------	------------

## CP - COPERTURE

CPU - Ubicazione	intero bene
------------------	-------------

### CPF - CONFIGURAZIONE ESTERNA

CPFG - Genere	a tetto
---------------	---------

### CPC - STRUTTURA E TECNICA

CPCT - Struttura primaria	laterocemento
---------------------------	---------------

### CPM - MANTO DI COPERTURA

CPMR - Riferimento	intera copertura
--------------------	------------------

CPMT - Tipo	tegole
-------------	--------

CPMQ - Qualificazione del tipo	coppi
--------------------------------	-------

CPMM - Materiali	laterizio
------------------	-----------

## SC - SCALE

### SCL - SCALE

SCLG - Genere	scala
---------------	-------

SCLF - Forma planimetrica	a due rampe
---------------------------	-------------

## PV - PAVIMENTI E PAVIMENTAZIONI

### PVM - PAVIMENTI E PAVIMENTAZIONI

PVMU - Ubicazione	androne
-------------------	---------

PVMG - Genere	in porfido
---------------	------------

### PVM - PAVIMENTI E PAVIMENTAZIONI

PVMG - Genere	in cotto
---------------	----------

### PVM - PAVIMENTI E PAVIMENTAZIONI

PVMG - Genere	in pietra
---------------	-----------

## DE - ELEMENTI DECORATIVI

### DEC - ELEMENTI DECORATIVI

DECU - Ubicazione	prospetto principale
-------------------	----------------------

DECL - Collocazione	esterna
---------------------	---------

DECT - Tipo	cornicione
-------------	------------

### DEC - ELEMENTI DECORATIVI

DECU - Ubicazione	cortile
-------------------	---------

DECL - Collocazione	esterna
---------------------	---------

DECT - Tipo	capitelli
-------------	-----------

## RS - RESTAURI

<b>RST - RESTAURI</b>	
<b>RSTR - Riferimento alla parte</b>	intero bene
<b>RSTI - Data inizio</b>	1977
<b>RSTF - Data fine</b>	1980
<b>RSTT - Tipo di intervento</b>	restauro completo; sono state riportate alla luce le arcate del 1°p. precedentemente tamponate
<b>US - UTILIZZAZIONI</b>	
<b>USA - USO ATTUALE</b>	
<b>USAD - Uso</b>	abitazione
<b>USA - USO ATTUALE</b>	
<b>USAD - Uso</b>	uffici
<b>USO - USO STORICO</b>	
<b>USOR - Riferimento alla parte</b>	intero bene
<b>USOD - Uso</b>	abitazione
<b>TU - CONDIZIONE GIURIDICA E VINCOLI</b>	
<b>CDG - CONDIZIONE GIURIDICA</b>	
<b>CDGG - Indicazione generica</b>	proprietà privata
<b>DO - FONTI E DOCUMENTI DI RIFERIMENTO</b>	
<b>FTA - DOCUMENTAZIONE FOTOGRAFICA</b>	
<b>FTAX - Genere</b>	documentazione allegata
<b>FTAP - Tipo</b>	fotografia b/n
<b>FTAD - Data</b>	1980
<b>FTAE - Ente proprietario</b>	SBAP PR
<b>FTAN - Codice identificativo</b>	00125737_F.1
<b>FTA - DOCUMENTAZIONE FOTOGRAFICA</b>	
<b>FTAX - Genere</b>	documentazione allegata
<b>FTAP - Tipo</b>	fotografia b/n
<b>FTAD - Data</b>	1980
<b>FTAE - Ente proprietario</b>	SBAP PR
<b>FTA - DOCUMENTAZIONE FOTOGRAFICA</b>	
<b>FTAX - Genere</b>	documentazione allegata
<b>FTAP - Tipo</b>	fotografia b/n
<b>FTAD - Data</b>	1980
<b>FTAE - Ente proprietario</b>	SBAP PR
<b>FTA - DOCUMENTAZIONE FOTOGRAFICA</b>	
<b>FTAX - Genere</b>	documentazione allegata
<b>FTAP - Tipo</b>	fotografia b/n
<b>FTAD - Data</b>	1980
<b>FTAE - Ente proprietario</b>	SBAP PR
<b>FTA - DOCUMENTAZIONE FOTOGRAFICA</b>	
<b>FTAX - Genere</b>	documentazione allegata
<b>FTAP - Tipo</b>	fotografia b/n
<b>FTAD - Data</b>	1980
<b>FTAE - Ente proprietario</b>	SBAP PR
<b>FTA - DOCUMENTAZIONE FOTOGRAFICA</b>	

<b>FTAX - Genere</b>	documentazione allegata
<b>FTAP - Tipo</b>	fotografia b/n
<b>FTAD - Data</b>	1980
<b>FTAE - Ente proprietario</b>	SBAP PR
<b>FTA - DOCUMENTAZIONE FOTOGRAFICA</b>	
<b>FTAX - Genere</b>	documentazione allegata
<b>FTAP - Tipo</b>	fotografia b/n
<b>FTAD - Data</b>	1980
<b>FTAE - Ente proprietario</b>	SBAP PR
<b>FTA - DOCUMENTAZIONE FOTOGRAFICA</b>	
<b>FTAX - Genere</b>	documentazione allegata
<b>FTAP - Tipo</b>	fotografia b/n
<b>FTAD - Data</b>	1980
<b>FTAE - Ente proprietario</b>	SBAP PR
<b>FTA - DOCUMENTAZIONE FOTOGRAFICA</b>	
<b>FTAX - Genere</b>	documentazione allegata
<b>FTAP - Tipo</b>	fotografia b/n
<b>FTAD - Data</b>	1980
<b>FTAE - Ente proprietario</b>	SBAP PR
<b>FTA - DOCUMENTAZIONE FOTOGRAFICA</b>	
<b>FTAX - Genere</b>	documentazione allegata
<b>FTAP - Tipo</b>	fotografia b/n
<b>FTAD - Data</b>	1980
<b>FTAE - Ente proprietario</b>	SBAP PR
<b>FTA - DOCUMENTAZIONE FOTOGRAFICA</b>	
<b>FTAX - Genere</b>	documentazione allegata
<b>FTAP - Tipo</b>	fotografia b/n
<b>FTAD - Data</b>	1980
<b>FTAE - Ente proprietario</b>	SBAP PR
<b>FNT - FONTI E DOCUMENTI</b>	
<b>FNTP - Tipo</b>	estratto di mappa catastale
<b>FNTD - Data</b>	2012
<b>FNT - FONTI E DOCUMENTI</b>	
<b>FNTP - Tipo</b>	scheda storica
<b>FNTA - Autore</b>	Bocchi/ Ghirardi/ Zanolari
<b>FNTD - Data</b>	1976
<b>AD - ACCESSO AI DATI</b>	
<b>ADS - SPECIFICHE DI ACCESSO AI DATI</b>	
<b>ADSP - Profilo di accesso</b>	2
<b>ADSM - Motivazione</b>	scheda contenente dati personali
<b>CM - COMPILAZIONE</b>	
<b>CMP - COMPILAZIONE</b>	
<b>CMPD - Data</b>	1980
<b>CM PN - Nome</b>	Bocchi M./ Ghirardi F./ Zanolari P.
<b>FUR - Funzionario responsabile</b>	NR
<b>RVM - TRASCRIZIONE PER INFORMATIZZAZIONE</b>	
<b>RVMD - Data</b>	2012

<b>RVMN - Nome</b>	Albonico C.
<b>AN - ANNOTAZIONI</b>	