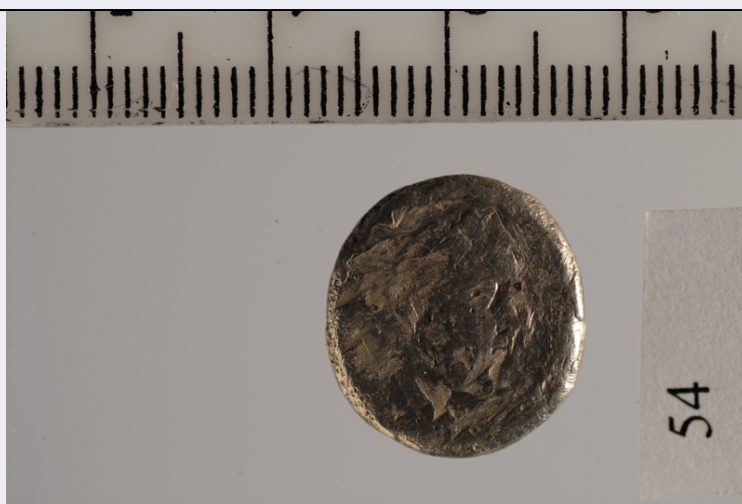


SCHEDA



CD - CODICI

TSK - Tipo Scheda NU

LIR - Livello ricerca P

NCT - CODICE UNIVOCO

NCTR - Codice regione 16

NCTN - Numero catalogo generale 00094875

ESC - Ente schedatore S63

ECP - Ente competente S63

OG - OGGETTO

OGT - OGGETTO

OGTD - Definizione moneta

OGTT - Classificazione tipologica RRC, 44, 1

OGTL - Legenda tipo ROMA

OGTO - Nominale vittoriato

OGTR - Serie Romana repubblicana

OGR - Disponibilità reale

LC - LOCALIZZAZIONE GEOGRAFICO AMMINISTRATIVA

PVC - LOCALIZZAZIONE GEOGRAFICO AMMINISTRATIVA ATTUALE

PVCS - Stato ITALIA

PVCR - Regione Puglia

PVCP - Provincia FG

PVCC - Comune Manfredonia

LDC - COLLOCAZIONE SPECIFICA

LDCT - Tipologia palazzo

LDCN - Denominazione attuale Palazzo San Domenico

LDCU - Indirizzo Piazza del Popolo, 8

LDCM - Denominazione raccolta Ripostiglio di Torrente Candelaro

UB - DATI PATRIMONIALI**INV - INVENTARIO**

INVN - Numero	54
---------------	----

RE - MODALITA' DI REPERIMENTO**AIN - ALTRE INDAGINI**

AIN - Tipo	Rinvenimento casuale
------------	----------------------

AIND - Data	1955
-------------	------

DT - CRONOLOGIA**DTZ - CRONOLOGIA GENERICA**

DTZG - Fascia cronologica di riferimento	Eta' romana repubblicana
--	--------------------------

DTS - CRONOLOGIA SPECIFICA

DTSI - Da	211 a. C.
-----------	-----------

DTSV - Validità	post
-----------------	------

DTSF - A	44 a. C.
----------	----------

DTM - Motivazione cronologia	analisi tipologica
------------------------------	--------------------

MT - DATI TECNICI

MTC - Materia e tecnica	argento/ coniazione
-------------------------	---------------------

MIS - MISURE

MISU - Unità	cm
--------------	----

MISD - Diametro	15,05
-----------------	-------

MISG - Peso	1,96
-------------	------

MTA - Andamento conii	6
-----------------------	---

DA - DATI ANALITICI**DES - DESCRIZIONE**

DESA - Dritto	Testa laureata di Giove ad.
---------------	-----------------------------

DESM - Rovescio	Vittoria stante a d. in atto di incoronare un trofeo
-----------------	--

AUE - EMITTENTI

AUEE - Emittenti	Repubblica Romana
------------------	-------------------

AUES - Stato	Roma
--------------	------

ZEC - Zecca	Roma
-------------	------

CO - CONSERVAZIONE**STC - STATO DI CONSERVAZIONE**

STCC - Stato di conservazione	intero
-------------------------------	--------

STCL - Leggibilità	ridotta
--------------------	---------

RS - RESTAURI E ANALISI**RST - RESTAURI**

RSTD - Data	2006-2007
-------------	-----------

RSTE - Ente responsabile	S63
--------------------------	-----

RSTN - Nome operatore	Sarcinelli, Giuseppe
-----------------------	----------------------

TU - CONDIZIONE GIURIDICA E VINCOLI**CDG - CONDIZIONE GIURIDICA**

CDGG - Indicazione generica	proprietà Ente pubblico territoriale
CDGS - Indicazione specifica	Comune di Manfredonia
CDGI - Indirizzo	Piazza del Popolo, 8
DO - FONTI E DOCUMENTI DI RIFERIMENTO	
FTA - DOCUMENTAZIONE FOTOGRAFICA	
FTAX - Genere	documentazione allegata
FTAP - Tipo	fotografia digitale
FTAA - Autore	Sarcinelli, Giuseppe
FTAD - Data	2006
FTAN - Codice identificativo	Mf54D94875
FTA - DOCUMENTAZIONE FOTOGRAFICA	
FTAX - Genere	documentazione allegata
FTAP - Tipo	fotografia digitale
FTAA - Autore	Sarcinelli, Giuseppe
FTAD - Data	2006
FTAN - Codice identificativo	Mf54R94875
BIB - BIBLIOGRAFIA	
BIBX - Genere	bibliografia specifica
BIBA - Autore	Sarcinelli, Giuseppe
BIBD - Anno di edizione	2010
BIBH - Sigla per citazione	Sarc2010
AD - ACCESSO AI DATI	
ADS - SPECIFICHE DI ACCESSO AI DATI	
ADSP - Profilo di accesso	1
ADSM - Motivazione	scheda contenente dati liberamente accessibili
CM - COMPILAZIONE	
CMP - COMPILAZIONE	
CMPD - Data	2012
CMPN - Nome	Tomaiuolo, Elisabetta
FUR - Funzionario responsabile	Muntoni, Italo