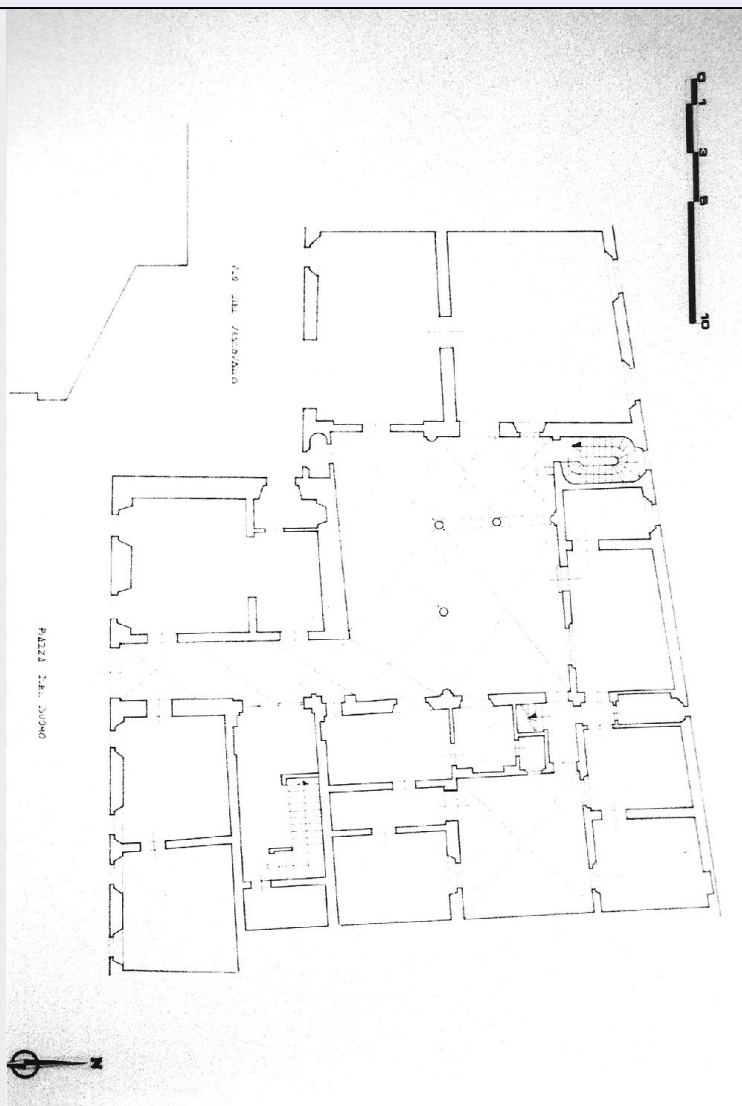


SCHEDA



CD - CODICI

TSK - Tipo scheda	A
LIR - Livello ricerca	C
NCT - CODICE UNIVOCO	
NCTR - Codice regione	08
NCTN - Numero catalogo generale	00108290
ESC - Ente schedatore	S142
ECP - Ente competente	S142

OG - OGGETTO

OGT - OGGETTO

OGTD - Definizione tipologica	palazzo
-------------------------------	---------

LC - LOCALIZZAZIONE GEOGRAFICO-AMMINISTRATIVA

PVC - LOCALIZZAZIONE GEOGRAFICO-AMMINISTRATIVA

PVCS - Stato	ITALIA
PVCR - Regione	Emilia Romagna
PVCP - Provincia	PR

PVCC - Comune	Parma
PVCI - Indirizzo	Piazza Duomo 3
CS - LOCALIZZAZIONE CATASTALE	
CTL - Tipo di localizzazione	localizzazione fisica
CTS - LOCALIZZAZIONE CATASTALE	
CTSC - Comune	Parma
CTSF - Foglio/Data	29/1980
AU - DEFINIZIONE CULTURALE	
ATB - AMBITO CULTURALE	
ATBR - Riferimento all'intervento	costruzione
ATBD - Denominazione	edilizia medievale
ATBM - Fonte dell'attribuzione	bibliografia
RE - NOTIZIE STORICHE	
REN - NOTIZIA	
REN - Riferimento	intero bene
REL - CRONOLOGIA, ESTREMO REMOTO	
RELS - Secolo	sec. XII
RELV - Validita'	(?)
REV - CRONOLOGIA, ESTREMO RECENTE	
REVS - Secolo	sec. XIII
REVV - Validita'	(?)
RE - NOTIZIE STORICHE	
REN - NOTIZIA	
REN - Riferimento	porzione
REL - CRONOLOGIA, ESTREMO REMOTO	
RELS - Secolo	sec. XVIII
REV - CRONOLOGIA, ESTREMO RECENTE	
REVS - Secolo	sec. XIX
PN - PIANTA	
PNR - Riferimento alla parte	intero bene
PNT - PIANTA	
PNTS - Schema	a corte
PNTF - Forma	irregolare
SV - STRUTTURE VERTICALI	
SVC - TECNICA COSTRUTTIVA	
SVCU - Ubicazione	intero bene
SVCC - Genere	in muratura
SVCM - Materiali	laterizio
SVCM - Materiali	intonaco
SVCM - Materiali	laterizio a vista
SO - STRUTTURE DI ORIZZONTAMENTO	

SOU - Ubicazione	androne
SOF - TIPO	
SOFG - Genere	volta
SOFF - Forma	a crociera
SO - STRUTTURE DI ORIZZONTAMENTO	
SOF - TIPO	
SOFG - Genere	volta
SOFF - Forma	a vela
SO - STRUTTURE DI ORIZZONTAMENTO	
SOF - TIPO	
SOFG - Genere	solaio
SOFF - Forma	a cassettoni
SO - STRUTTURE DI ORIZZONTAMENTO	
SOU - Ubicazione	portico
SOF - TIPO	
SOFG - Genere	volta
SOFF - Forma	a crociera
CP - COPERTURE	
CPU - Ubicazione	intero bene
CPF - CONFIGURAZIONE ESTERNA	
CPFG - Genere	a tetto
CPC - STRUTTURA E TECNICA	
CPCT - Struttura primaria	capriate
CPM - MANTO DI COPERTURA	
CPMR - Riferimento	intera copertura
CPMT - Tipo	tegole
CPMQ - Qualificazione del tipo	coppi
CPMM - Materiali	laterizio
SC - SCALE	
SCL - SCALE	
SCLU - Ubicazione	interna
SCLG - Genere	scala
SCLF - Forma planimetrica	ellittica
SC - SCALE	
SCL - SCALE	
SCLU - Ubicazione	interna
SCLG - Genere	scala
SCLF - Forma planimetrica	a tre rampe
DE - ELEMENTI DECORATIVI	
DEC - ELEMENTI DECORATIVI	
DECU - Ubicazione	tutti i prospetti
DECL - Collocazione	esterna

DECT - Tipo	zoccolo
DECM - Materiali	pietra
DEC - ELEMENTI DECORATIVI	
DECU - Ubicazione	prospetto principale
DECL - Collocazione	esterna
DECT - Tipo	fascia marcapiano
DEC - ELEMENTI DECORATIVI	
DECT - Tipo	ringhiera
DEC - ELEMENTI DECORATIVI	
DECU - Ubicazione	prospetto principale
DECT - Tipo	tabernacolo
DEC - ELEMENTI DECORATIVI	
DECU - Ubicazione	cortile
DECL - Collocazione	interna
DECT - Tipo	colonnato
DECM - Materiali	pietra
DEC - ELEMENTI DECORATIVI	
DECL - Collocazione	interna
DECT - Tipo	affresco
DEC - ELEMENTI DECORATIVI	
DECL - Collocazione	interna
DECT - Tipo	stucchi
US - UTILIZZAZIONI	
USA - USO ATTUALE	
USAR - Riferimento alla parte	intero bene
USAD - Uso	abitazione
TU - CONDIZIONE GIURIDICA E VINCOLI	
CDG - CONDIZIONE GIURIDICA	
CDGG - Indicazione generica	proprietà Ente religioso cattolico
NVC - PROVVEDIMENTI DI TUTELA	
NVCT - Tipo provvedimento	DM (L. n. 1089/1939, artt. 1, 4)
STU - STRUMENTI URBANISTICI	
STUT - Strumenti in vigore	P.R.G. approvato il 01/06/1973
STUN - Sintesi normativa zona	ristrutturazione
DO - FONTI E DOCUMENTI DI RIFERIMENTO	
FTA - DOCUMENTAZIONE FOTOGRAFICA	
FTAX - Genere	documentazione allegata
FTAP - Tipo	fotografia b/n
FTAD - Data	1980
FTAE - Ente proprietario	SBAP PR

FTAN - Codice identificativo	00108290_F.1
FTA - DOCUMENTAZIONE FOTOGRAFICA	
FTAX - Genere	documentazione allegata
FTAP - Tipo	fotografia b/n
FTAD - Data	1980
FTAE - Ente proprietario	SBAP PR
FTA - DOCUMENTAZIONE FOTOGRAFICA	
FTAX - Genere	documentazione allegata
FTAP - Tipo	fotografia b/n
FTAD - Data	1980
FTAE - Ente proprietario	SBAP PR
FTA - DOCUMENTAZIONE FOTOGRAFICA	
FTAX - Genere	documentazione allegata
FTAP - Tipo	fotografia b/n
FTAD - Data	1980
FTAE - Ente proprietario	SBAP PR
FTA - DOCUMENTAZIONE FOTOGRAFICA	
FTAX - Genere	documentazione allegata
FTAP - Tipo	fotografia b/n
FTAD - Data	1980
FTAE - Ente proprietario	SBAP PR
FTA - DOCUMENTAZIONE FOTOGRAFICA	
FTAX - Genere	documentazione allegata
FTAP - Tipo	fotografia b/n
FTAD - Data	1980
FTAE - Ente proprietario	SBAP PR
FTA - DOCUMENTAZIONE FOTOGRAFICA	
FTAX - Genere	documentazione allegata
FTAP - Tipo	fotografia b/n
FTAD - Data	1980
FTAE - Ente proprietario	SBAP PR
FNT - FONTI E DOCUMENTI	
FNTP - Tipo	estratto di mappa catastale
FNTD - Data	2012
FNT - FONTI E DOCUMENTI	
FNTP - Tipo	scheda storica
FNTA - Autore	Bocchi/ Tragni/ Ghirardi/ Zanlari
FNTD - Data	1980 (?)
AD - ACCESSO AI DATI	
ADS - SPECIFICHE DI ACCESSO AI DATI	
ADSP - Profilo di accesso	2
ADSM - Motivazione	scheda di bene non adeguatamente sorvegliabile

CM - COMPILAZIONE**CMP - COMPILAZIONE****CMPD - Data** 1980**CMPN - Nome** Tragni C./ Ghirardi F./ Zanlari P./ Bocchi M.**FUR - Funzionario
responsabile** NR**RVM - TRASCRIZIONE PER INFORMATIZZAZIONE****RVMD - Data** 2012**RVMN - Nome** Albonico C.**AN - ANNOTAZIONI**