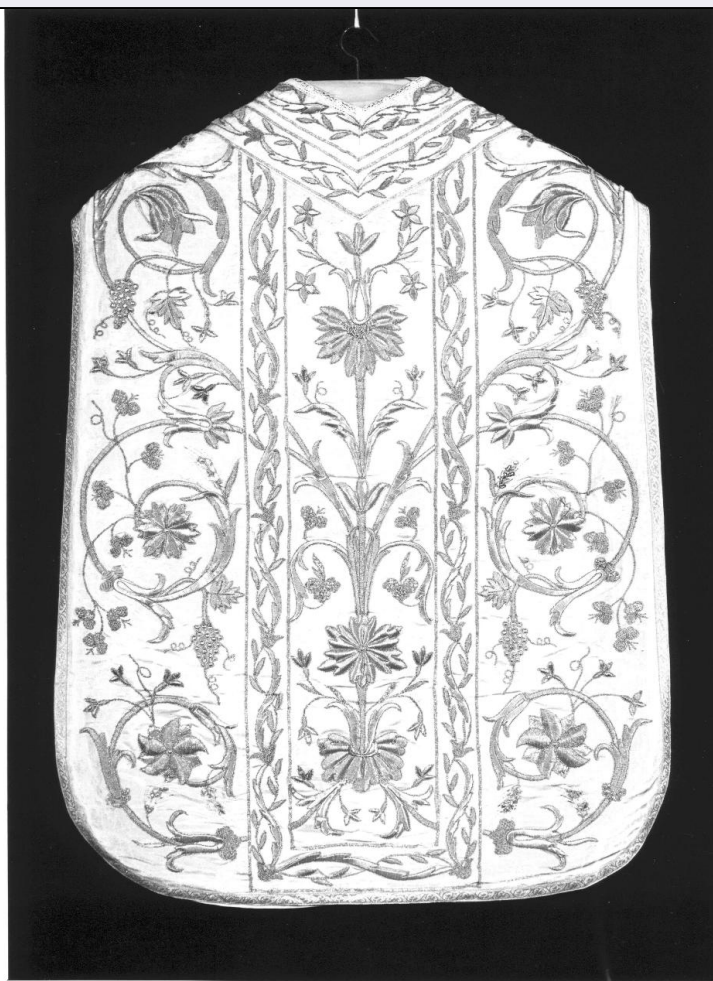


# SCHEDA



## CD - CODICI

TSK - Tipo Scheda	OA
LIR - Livello ricerca	P
<b>NCT - CODICE UNIVOCO</b>	
NCTR - Codice regione	10
NCTN - Numero catalogo generale	00126940
ESC - Ente schedatore	S165
ECP - Ente competente	S165

## RV - RELAZIONI

### RSE - RELAZIONI DIRETTE

RSER - Tipo relazione	luogo di collocazione/localizzazione
RSET - Tipo scheda	OA
RSEC - Codice bene	1000126872
ROZ - Altre relazioni	1000126872

## OG - OGGETTO

### OGT - OGGETTO

OGTD - Definizione	pianeta romana
OGTV - Identificazione	elemento d'insieme

### SGT - SOGGETTO

<b>SGTI - Identificazione</b>	soggetto assente
<b>LC - LOCALIZZAZIONE GEOGRAFICO-AMMINISTRATIVA</b>	
<b>PVC - LOCALIZZAZIONE GEOGRAFICO-AMMINISTRATIVA ATTUALE</b>	
<b>PVCS - Stato</b>	ITALIA
<b>PVCR - Regione</b>	Umbria
<b>PVCP - Provincia</b>	TR
<b>PVCC - Comune</b>	Orvieto
<b>PVE - Diocesi</b>	ORVIETO-TODI
<b>LDC - COLLOCAZIONE SPECIFICA</b>	
<b>LDCT - Tipologia</b>	chiesa
<b>LDCQ - Qualificazione</b>	cattedrale
<b>LDCN - Denominazione</b>	Basilica Cattedrale di Maria SS.ma Assunta
<b>UB - UBICAZIONE E DATI PATRIMONIALI</b>	
<b>UBO - Ubicazione originaria</b>	OR
<b>GP - GEOREFERENZIAZIONE TRAMITE PUNTO</b>	
<b>GPI - Identificativo punto</b>	2
<b>GPL - Tipo di localizzazione</b>	localizzazione fisica
<b>GPD - DESCRIZIONE DEL PUNTO</b>	
<b>GPDP - PUNTO</b>	
<b>GPDPX - Coordinata X</b>	12.113328
<b>GPDPY - Coordinata Y</b>	42.717042
<b>GPM - Metodo di georeferenziazione</b>	punto approssimato
<b>GPT - Tecnica di georeferenziazione</b>	rilievo tramite GPS
<b>GPP - Proiezione e Sistema di riferimento</b>	WGS84
<b>GPB - BASE DI RIFERIMENTO</b>	
<b>GPBB - Descrizione sintetica</b>	Google Maps
<b>GPBT - Data</b>	16-4-2012
<b>GPBO - Note</b>	(130666)
<b>DT - CRONOLOGIA</b>	
<b>DTZ - CRONOLOGIA GENERICA</b>	
<b>DTZG - Secolo</b>	sec. XIX
<b>DTZS - Frazione di secolo</b>	seconda metà
<b>DTS - CRONOLOGIA SPECIFICA</b>	
<b>DTSI - Da</b>	1850
<b>DTSV - Validita'</b>	post
<b>DTSF - A</b>	1899
<b>DTSL - Validita'</b>	ante
<b>DTM - Motivazione cronologia</b>	analisi stilistica
<b>AU - DEFINIZIONE CULTURALE</b>	
<b>ATB - AMBITO CULTURALE</b>	

<b>ATBD - Denominazione</b>	manifattura italiana
<b>ATBR - Riferimento all'intervento</b>	esecuzione
<b>ATBM - Motivazione dell'attribuzione</b>	analisi stilistica

### MT - DATI TECNICI

<b>MTC - Materia e tecnica</b>	seta e argento/ taffetas/ laminatura
<b>MTC - Materia e tecnica</b>	argento filato e riccio/ ricamo in rilievo a punto pieno
<b>MTC - Materia e tecnica</b>	argento filato e riccio/ ricamo a punto piatto
<b>MTC - Materia e tecnica</b>	argento filato e riccio/ ricamo a punto stuoia
<b>MTC - Materia e tecnica</b>	argento/ doratura
<b>MTC - Materia e tecnica</b>	metallo filato e cotone/ merletto a fuselli o tombolo
<b>MTC - Materia e tecnica</b>	metallo/ doratura
<b>MTC - Materia e tecnica</b>	metallo/ laminazione/ doratura/ attorcigliamento
<b>MTC - Materia e tecnica</b>	paillettes/ ricamo
<b>MTC - Materia e tecnica</b>	cotone/ tela

### MIS - MISURE

<b>MISU - Unita'</b>	cm
<b>MISA - Altezza</b>	101
<b>MISL - Larghezza</b>	75
<b>MISV - Varie</b>	altezza gallone 1,5
<b>MISV - Varie</b>	altezza frangia 2,2

### CO - CONSERVAZIONE

#### STC - STATO DI CONSERVAZIONE

<b>STCC - Stato di conservazione</b>	discreto
<b>STCS - Indicazioni specifiche</b>	rammendi soprattutto in corrispondenza delle spalle e nella parte inferiore

### DA - DATI ANALITICI

#### DES - DESCRIZIONE

<b>DESO - Indicazioni sull'oggetto</b>	<p>Pianeta modello canonico romano con galloni recenti in cotone giallo e metallo filato dorato a motivo floreale; anche la frangia sulla stola è recente, in cotone giallo e metallo dorato filato e in lamina. Fodera in tela di cotone avorio. Modello decorativo: Serie di rami fioriti nascenti uno dall'altro, posti nella colonna centrale, da cui si dipartono ai lati larghe volute terminanti con fiori aperti e grappoli d'uva. Colori: fondo avorio e argento; decorazione oro e giallo. COSTRUZIONE INTERNA DEL TESSUTO: teletta costituita da un taffetas in seta in cui interviene una trama in lamina d'argento fermata dalla metà dei fili d'ordito. ORDITO: Fondo: materia: seta 1 capo s.t.a.; riduzione: 30 /cm; proporzione: 1/1; scalinatura: /; colore: avorio. Legamento: materia: seta 1 capo s.t.a.; riduzione: 30/cm; proporzione: /; scalinatura: /; colore: avorio. TRAMA: Fondo: materia: seta a fascio s. t.a.; riduzione: 15/cm; proporzione: 1:1; scalinatura: /; colore: avorio. Supplementare: materia: lamina d'argento; riduzione: 15/cm; proporzione: /; scalinatura: /; colore: argento. CIMOSA: assente.</p>
--	--

	RICAMO: in applicazione su anima di cartone e cotone in argento dorato filato in lamina, riccio e paillettes a punto pieno, piatto, stuoia. COLORE: oro.
<b>DESI - Codifica Iconclass</b>	soggetto assente
<b>DESS - Indicazioni sul soggetto</b>	soggetto non rilevabile
<b>NSC - Notizie storico-critiche</b>	Il modulo ricorda ancora il motivo della "candelabra" cinquecentesca, anche se in questo caso è pregno di motivi neoclassici quali grappoli d'uva, rametti fogliati in ghirlanda e altri. Sono questi elementi decorativi che hanno dominato il ricamo per secoli e quindi non permettono una collocazione cronologica precisa; in questo caso comunque il tipo di filato metallico, il filato del tessuto di fondo, i galloni e la fodera che sembrano originali, attestano che il prodotto è ascrivibile alla seconda metà del secolo scorso.
<b>TU - CONDIZIONE GIURIDICA E VINCOLI</b>	
<b>CDG - CONDIZIONE GIURIDICA</b>	
<b>CDGG - Indicazione generica</b>	proprietà Ente religioso cattolico
<b>DO - FONTI E DOCUMENTI DI RIFERIMENTO</b>	
<b>FTA - DOCUMENTAZIONE FOTOGRAFICA</b>	
<b>FTAX - Genere</b>	documentazione allegata
<b>FTAP - Tipo</b>	fotografia b/n
<b>FTAD - Data</b>	1987/11/30
<b>FTAE - Ente proprietario</b>	SBSAE PG
<b>FTAN - Codice identificativo</b>	SBSAE PG N126940
<b>FTAF - Formato</b>	20x24
<b>AD - ACCESSO AI DATI</b>	
<b>ADS - SPECIFICHE DI ACCESSO AI DATI</b>	
<b>ADSP - Profilo di accesso</b>	2
<b>ADSM - Motivazione</b>	scheda di bene a rischio
<b>CM - COMPILAZIONE</b>	
<b>CMP - COMPILAZIONE</b>	
<b>CMPD - Data</b>	1987
<b>CMPN - Nome</b>	Nagni, Giuliana
<b>RSR - Referente scientifico</b>	Testa, Giuseppina
<b>FUR - Funzionario responsabile</b>	Testa, Giuseppina
<b>RVM - TRASCRIZIONE PER INFORMATIZZAZIONE</b>	
<b>RVMD - Data</b>	2012
<b>RVMN - Nome</b>	Lucioni, Mariella
<b>AGG - AGGIORNAMENTO - REVISIONE</b>	
<b>AGGD - Data</b>	2012
<b>AGGN - Nome</b>	Lucioni, Mariella
<b>AGGE - Ente</b>	S165
<b>AGGR - Referente scientifico</b>	Brucato, Maria

**AGGF - Funzionario  
responsabile**

Brucato, Maria

**AN - ANNOTAZIONI**