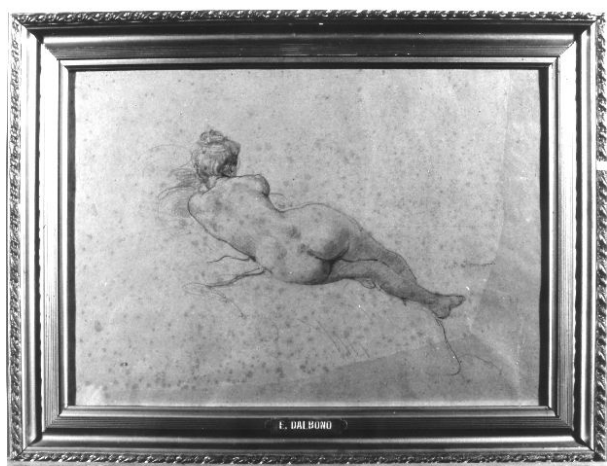


SCHEDA



CD - CODICI

TSK - Tipo Scheda	NU
LIR - Livello ricerca	P
NCT - CODICE UNIVOCO	
NCTR - Codice regione	16
NCTN - Numero catalogo generale	00094898
ESC - Ente schedatore	S63
ECP - Ente competente	S63

OG - OGGETTO

OGT - OGGETTO	
OGTD - Definizione	moneta
OGTT - Classificazione tipologica	RRC, 544/35
OGTL - Legenda tipo	LEG.XIX
OGTO - Nominale	denario
OGTR - Serie	Romana repubblicana
OGR - Disponibilità	reale

LC - LOCALIZZAZIONE GEOGRAFICO AMMINISTRATIVA

PVC - LOCALIZZAZIONE GEOGRAFICO AMMINISTRATIVA ATTUALE

PVCS - Stato	ITALIA
PVCR - Regione	Puglia
PVCP - Provincia	FG
PVCC - Comune	Manfredonia

LDC - COLLOCAZIONE SPECIFICA

LDCT - Tipologia	palazzo
LDCN - Denominazione attuale	Palazzo San Domenico
LDCU - Indirizzo	Piazza del Popolo, 8
LDCM - Denominazione raccolta	Ripostiglio di Torrente Candelaro

UB - DATI PATRIMONIALI**INV - INVENTARIO**

INVN - Numero 21

RE - MODALITA' DI REPERIMENTO**AIN - ALTRE INDAGINI**

AINT - Tipo Rinvenimento casuale

AIND - Data 1955

DT - CRONOLOGIA**DTZ - CRONOLOGIA GENERICA**

DTZG - Fascia cronologica di riferimento Eta' romana repubblicana

DTS - CRONOLOGIA SPECIFICA

DTSI - Da 32 a. C.

DTSV - Validità post

DTSF - A 31 a.C.

DTSL - Validità ante

DTM - Motivazione cronologia analisi tipologica

MT - DATI TECNICI

MTC - Materia e tecnica argento/ coniazione

MIS - MISURE

MISU - Unità cm

MISD - Diametro 17,2

MISG - Peso 3,62

MTA - Andamento conii 2

DA - DATI ANALITICI**DES - DESCRIZIONE**

DESA - Dritto Nave, con scetto con filetti a prora

DESL - Legenda dritto nel giro ANT.AVG III.VIR.R.P.C

DESM - Rovescio Aquila tra due stendardi

DESG - Legenda rovescio in basso LEG.XIX

DESR - Lingua rovescio latino

DEST - Alfabeto/scrittura rovescio latino

AUE - EMITTENTI

AUUE - Emittenti Repubblica Romana

AUES - Stato Roma

ZEC - Zecca in movimento con Marco Antonio

CO - CONSERVAZIONE**STC - STATO DI CONSERVAZIONE**

STCC - Stato di conservazione intero

STCL - Leggibilità totale

RS - RESTAURI E ANALISI

RST - RESTAURI

RSTD - Data	2006-2007
RSTE - Ente responsabile	S63
RSTN - Nome operatore	Sarcinelli, Giuseppe

TU - CONDIZIONE GIURIDICA E VINCOLI**CDG - CONDIZIONE GIURIDICA**

CDGG - Indicazione generica	proprietà Ente pubblico territoriale
CDGS - Indicazione specifica	Comune di Manfredonia
CDGI - Indirizzo	Piazza del Popolo, 8

DO - FONTI E DOCUMENTI DI RIFERIMENTO**FTA - DOCUMENTAZIONE FOTOGRAFICA**

FTAX - Genere	documentazione allegata
FTAP - Tipo	fotografia digitale
FTAA - Autore	Sarcinelli, Giuseppe
FTAD - Data	2006
FTAN - Codice identificativo	Mf21D94898

FTA - DOCUMENTAZIONE FOTOGRAFICA

FTAX - Genere	documentazione allegata
FTAP - Tipo	fotografia digitale
FTAA - Autore	Sarcinelli, Giuseppe
FTAD - Data	2006
FTAN - Codice identificativo	Mf21R94898

BIB - BIBLIOGRAFIA

BIBX - Genere	bibliografia specifica
BIBA - Autore	Sarcinelli, Giuseppe
BIBD - Anno di edizione	2010
BIBH - Sigla per citazione	Sarc2010

AD - ACCESSO AI DATI**ADS - SPECIFICHE DI ACCESSO AI DATI**

ADSP - Profilo di accesso	1
ADSM - Motivazione	scheda contenente dati liberamente accessibili

CM - COMPILAZIONE**CMP - COMPILAZIONE**

CMPD - Data	2012
CMPN - Nome	Tomaiuolo, Elisabetta
FUR - Funzionario responsabile	Muntoni, Italo

AN - ANNOTAZIONI

OSS - Osservazioni	Contorno perlinato
---------------------------	--------------------