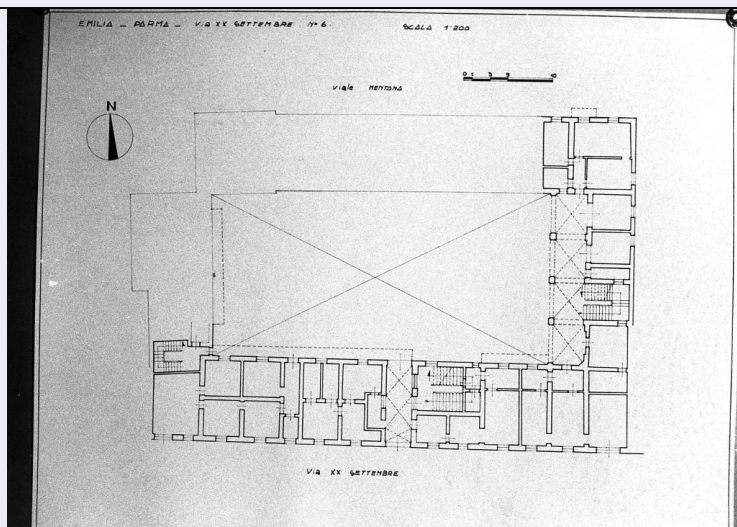


SCHEDA



CD - CODICI

TSK - Tipo scheda A

LIR - Livello ricerca C

NCT - CODICE UNIVOCO

NCTR - Codice regione 08

NCTN - Numero catalogo generale 00125393

ESC - Ente schedatore S142

ECP - Ente competente S142

OG - OGGETTO

OGT - OGGETTO

OGTD - Definizione tipologica palazzo

OGTN - Denominazione ex Paggeria Ducale

LC - LOCALIZZAZIONE GEOGRAFICO-AMMINISTRATIVA

PVC - LOCALIZZAZIONE GEOGRAFICO-AMMINISTRATIVA

PVCS - Stato ITALIA

PVCR - Regione Emilia Romagna

PVCP - Provincia PR

PVCC - Comune Parma

PVCI - Indirizzo Via XX Settembre 6

CS - LOCALIZZAZIONE CATASTALE

CTL - Tipo di localizzazione localizzazione fisica

CTS - LOCALIZZAZIONE CATASTALE

CTSC - Comune Parma

CTSF - Foglio/Data 29/1979

GP - GEOREFERENZIAZIONE TRAMITE PUNTO

GPI - Identificativo Punto 2

GPL - Tipo di localizzazione localizzazione fisica

GPD - DESCRIZIONE DEL PUNTO

GPDP - PUNTO	
GPDPX - Coordinata X	10.329989
GPDPY - Coordinata Y	44.807163
GPP - Proiezione e Sistema di riferimento	WGS84

AU - DEFINIZIONE CULTURALE

ATB - AMBITO CULTURALE	
ATBR - Riferimento all'intervento	costruzione
ATBD - Denominazione	architettura parmense
ATBM - Fonte dell'attribuzione	contesto

RE - NOTIZIE STORICHE

REN - NOTIZIA	
RENr - Riferimento	intero bene
RENS - Notizia sintetica	costruzione
REL - CRONOLOGIA, ESTREMO REMOTO	
RELS - Secolo	sec. XVI
RELV - Validita'	ca.
REV - CRONOLOGIA, ESTREMO RECENTE	
REVS - Secolo	sec. XVI
REVV - Validita'	ca.

RE - NOTIZIE STORICHE

REN - NOTIZIA	
RENr - Riferimento	carattere generale
RENS - Notizia sintetica	completamento
REL - CRONOLOGIA, ESTREMO REMOTO	
RELS - Secolo	sec. XVI
RELF - Frazione di secolo	ultimo quarto
RELW - Validita'	ca.
REV - CRONOLOGIA, ESTREMO RECENTE	
REVS - Secolo	sec. XVII
REVF - Frazione di secolo	primo quarto
REVV - Validita'	ca.

RE - NOTIZIE STORICHE

REN - NOTIZIA	
RENr - Riferimento	carattere generale
RENS - Notizia sintetica	demolizione parziale
REL - CRONOLOGIA, ESTREMO REMOTO	
RELS - Secolo	sec. XVII
RELF - Frazione di secolo	fine
REV - CRONOLOGIA, ESTREMO RECENTE	
REVS - Secolo	sec. XVII

REVF - Frazione di secolo	fine
RE - NOTIZIE STORICHE	
REN - NOTIZIA	
REN R - Riferimento	intero bene
RENS - Notizia sintetica	passaggio di proprietà
REL - CRONOLOGIA, ESTREMO REMOTO	
RELS - Secolo	sec. XVIII
RELI - Data	1778
REV - CRONOLOGIA, ESTREMO RECENTE	
REVS - Secolo	sec. XVIII
REVI - Data	1778
RE - NOTIZIE STORICHE	
REN - NOTIZIA	
REN R - Riferimento	intero bene
RENS - Notizia sintetica	restauro
REL - CRONOLOGIA, ESTREMO REMOTO	
RELS - Secolo	sec. XIX
RELF - Frazione di secolo	inizio
REV - CRONOLOGIA, ESTREMO RECENTE	
REVS - Secolo	sec. XIX
REVF - Frazione di secolo	inizio
IS - IMPIANTO STRUTTURALE	
IST - Configurazione strutturale primaria	Pianta a corte centrale; copertura in coppi con struttura lignea; cantine voltate.
PN - PIANTA	
PNR - Riferimento alla parte	intero bene
PNT - PIANTA	
PNTS - Schema	a corte centrale
SV - STRUTTURE VERTICALI	
SVC - TECNICA COSTRUTTIVA	
SVCU - Ubicazione	intero bene
SVCT - Tipo di struttura	parete
SVCC - Genere	in muratura
SVCM - Materiali	laterizio
SVCM - Materiali	intonaco
SO - STRUTTURE DI ORIZZONTAMENTO	
SOF - TIPO	
SOF G - Genere	volta
SOF F - Forma	a botte
SOF P - Caratteristiche	con unghiate
SO - STRUTTURE DI ORIZZONTAMENTO	
SOF - TIPO	
SOF G - Genere	volta

SOFF - Forma	a crociera
SO - STRUTTURE DI ORIZZONTAMENTO	
SOU - Ubicazione	scalone
SOF - TIPO	
SOFG - Genere	volta
SOFF - Forma	a padiglione
SO - STRUTTURE DI ORIZZONTAMENTO	
SOU - Ubicazione	androne
SOF - TIPO	
SOFG - Genere	volta
SOFF - Forma	a crociera
SO - STRUTTURE DI ORIZZONTAMENTO	
SOU - Ubicazione	cantine
SOF - TIPO	
SOFG - Genere	volta
CP - COPERTURE	
CPU - Ubicazione	intero bene
CPF - CONFIGURAZIONE ESTERNA	
CPFG - Genere	a tetto
CPFF - Forma	a n falde
CPM - MANTO DI COPERTURA	
CPMR - Riferimento	intera copertura
CPMT - Tipo	tegole
CPMQ - Qualificazione del tipo	coppi
SC - SCALE	
SCL - SCALE	
SCLU - Ubicazione	interna
SCLG - Genere	scalone
SCLO - Categoria	d'onore
SCLN - Quantita'	1
SCLF - Forma planimetrica	a due rampe
SC - SCALE	
SCL - SCALE	
SCLU - Ubicazione	interna
SCLG - Genere	scalone
SCLN - Quantita'	1
SCLF - Forma planimetrica	a due rampe
PV - PAVIMENTI E PAVIMENTAZIONI	
PVM - PAVIMENTI E PAVIMENTAZIONI	
PVMG - Genere	a ciotoli
PVM - PAVIMENTI E PAVIMENTAZIONI	
PVMG - Genere	in pietra

DE - ELEMENTI DECORATIVI

DEC - ELEMENTI DECORATIVI

DECU - Ubicazione prospetto principale

DECL - Collocazione esterna

DECT - Tipo cornice

DEC - ELEMENTI DECORATIVI

DECU - Ubicazione prospetto principale

DECL - Collocazione esterna

DECT - Tipo decorazione

DECQ - Qualificazione del tipo a finto bugnato

DECQ - Qualificazione del tipo a motivi vegetali

DEC - ELEMENTI DECORATIVI

DECU - Ubicazione prospetto principale

DECL - Collocazione esterna

DECT - Tipo cornicione

DEC - ELEMENTI DECORATIVI

DECL - Collocazione interna

DECT - Tipo affresco

DEC - ELEMENTI DECORATIVI

DECL - Collocazione interna

DECT - Tipo stucchi

LI - ISCRIZIONI, LAPIDI, STEMMI

LSI - ISCRIZIONI, LAPIDI, STEMMI

LSIU - Ubicazione prospetto principale

LSIG - Genere stemma

LSIT - Tipo ducale

LSIC - Tecnica scolpita/o

CO - CONSERVAZIONE

STC - STATO DI CONSERVAZIONE

STCR - Riferimento alla parte strutture murarie

STCC - Stato di conservazione buono

STC - STATO DI CONSERVAZIONE

STCR - Riferimento alla parte coperture

STCC - Stato di conservazione buono

STC - STATO DI CONSERVAZIONE

STCR - Riferimento alla parte solai

STCC - Stato di

conservazione	buono
STC - STATO DI CONSERVAZIONE	
STCR - Riferimento alla parte	volte
STCC - Stato di conservazione	buono
STC - STATO DI CONSERVAZIONE	
STCR - Riferimento alla parte	soffitti
STCC - Stato di conservazione	buono
STC - STATO DI CONSERVAZIONE	
STCR - Riferimento alla parte	pavimenti
STCC - Stato di conservazione	buono
STC - STATO DI CONSERVAZIONE	
STCR - Riferimento alla parte	decorazioni
STCC - Stato di conservazione	mediocre
STC - STATO DI CONSERVAZIONE	
STCR - Riferimento alla parte	intonaci interni
STCC - Stato di conservazione	buono
STC - STATO DI CONSERVAZIONE	
STCR - Riferimento alla parte	infissi
STCC - Stato di conservazione	buono
RS - RESTAURI	
RST - RESTAURI	
RSTR - Riferimento alla parte	prospetto principale
RSTI - Data inizio	non accertata
RSTF - Data fine	non accertata
RSTT - Tipo di intervento	Sono attualmente in corso lavori di restauro per quanto riguarda la parte del fronte principale, restauro di tipo tipologico.
RST - RESTAURI	
RSTR - Riferimento alla parte	ala est
RSTI - Data inizio	non accertata
RSTF - Data fine	non accertata
RSTT - Tipo di intervento	Rifacimenti degli intonaci e sistemazione del vano scala per l'ala Est del palazzo.

US - UTILIZZAZIONI**USA - USO ATTUALE**

USAD - Uso	residenza
-------------------	-----------

USA - USO ATTUALE

USAD - Uso	uffici
-------------------	--------

USO - USO STORICO

USOD - Uso	maneggio
-------------------	----------

USOD - Uso	stalla
-------------------	--------

USOD - Uso	foresteria
-------------------	------------

USOD - Uso	residenza
-------------------	-----------

TU - CONDIZIONE GIURIDICA E VINCOLI**CDG - CONDIZIONE GIURIDICA**

CDGG - Indicazione generica	proprietà privata
------------------------------------	-------------------

DO - FONTI E DOCUMENTI DI RIFERIMENTO**FTA - DOCUMENTAZIONE FOTOGRAFICA**

FTAX - Genere	documentazione allegata
----------------------	-------------------------

FTAP - Tipo	fotografia b/n
--------------------	----------------

FTAD - Data	1979
--------------------	------

FTAE - Ente proprietario	SBAP PR
---------------------------------	---------

FTAN - Codice identificativo	00125393_F.1
-------------------------------------	--------------

FTA - DOCUMENTAZIONE FOTOGRAFICA

FTAX - Genere	documentazione allegata
----------------------	-------------------------

FTAP - Tipo	fotografia b/n
--------------------	----------------

FTAD - Data	1979
--------------------	------

FTAE - Ente proprietario	SBAP PR
---------------------------------	---------

FTA - DOCUMENTAZIONE FOTOGRAFICA

FTAX - Genere	documentazione allegata
----------------------	-------------------------

FTAP - Tipo	fotografia b/n
--------------------	----------------

FTAD - Data	1979
--------------------	------

FTAE - Ente proprietario	SBAP PR
---------------------------------	---------

FTA - DOCUMENTAZIONE FOTOGRAFICA

FTAX - Genere	documentazione allegata
----------------------	-------------------------

FTAP - Tipo	fotografia b/n
--------------------	----------------

FTAD - Data	1979
--------------------	------

FTAE - Ente proprietario	SBAP PR
---------------------------------	---------

FTA - DOCUMENTAZIONE FOTOGRAFICA

FTAX - Genere	documentazione allegata
----------------------	-------------------------

FTAP - Tipo	fotografia b/n
--------------------	----------------

FTAD - Data	1979
--------------------	------

FTAE - Ente proprietario	SBAP PR
---------------------------------	---------

FTA - DOCUMENTAZIONE FOTOGRAFICA

FTAX - Genere	documentazione allegata
----------------------	-------------------------

FTAP - Tipo	fotografia b/n
FTAD - Data	1979
FTAE - Ente proprietario	SBAP PR
FTA - DOCUMENTAZIONE FOTOGRAFICA	
FTAX - Genere	documentazione allegata
FTAP - Tipo	fotografia b/n
FTAD - Data	1979
FTAE - Ente proprietario	SBAP PR
FTA - DOCUMENTAZIONE FOTOGRAFICA	
FTAX - Genere	documentazione allegata
FTAP - Tipo	fotografia b/n
FTAD - Data	1979
FTAE - Ente proprietario	SBAP PR
FTA - DOCUMENTAZIONE FOTOGRAFICA	
FTAX - Genere	documentazione allegata
FTAP - Tipo	fotografia b/n
FTAD - Data	1979
FTAE - Ente proprietario	SBAP PR
FNT - FONTI E DOCUMENTI	
FNTP - Tipo	scheda storica
FNTD - Data	1979/06/30
FNT - FONTI E DOCUMENTI	
FNTP - Tipo	estratto di mappa catastale
FNTD - Data	2012
AD - ACCESSO AI DATI	
ADS - SPECIFICHE DI ACCESSO AI DATI	
ADSP - Profilo di accesso	2
ADSM - Motivazione	scheda contenente dati personali
CM - COMPILAZIONE	
CMP - COMPILAZIONE	
CMPD - Data	1979
CMPN - Nome	Bocchi M.
CMPN - Nome	Ghirardi F.
CMPN - Nome	Tragni C.
CMPN - Nome	Zanlari P.
FUR - Funzionario responsabile	NR
RVM - TRASCRIZIONE PER INFORMATIZZAZIONE	
RVMD - Data	2012
RVMN - Nome	Salimbeni B.
AN - ANNOTAZIONI	